

梁志天设计有限公司
网址: www.steveleung.com
电邮: sla@steveleung.com



客厅采用同色系的简约沙发系列

中国 梁志天设计有限公司

曼克顿，秀出豪宅新定义

MAHATTAN HILL

SHOW THE NEW DEFINITION OF LUXURY HOUSE

文: JL 图: 梁志天设计有限公司

HongKong is famous for its limit land resource, An apartment situated on the 62nd floor of Manhattan Hill designed by Steve Leung has the spacious and eminent view. It presents an extraordinary living experience in a claustrophobic town that no other apartments can compare with. The most important thing is that Steve use rather than luxury decoration but some magic to make the space more charming.



开放式的厨房设计可以看到客厅一角

记得香港一位建筑师在接受采访的时候说过，香港的平均住房面积是 50—60 平米，国六条所提倡的 90 平米对香港人来说已经是“豪宅”的等级。一句话似乎道出寸金寸土的香港对豪宅定义的不同。豪宅不一定要大卡丝豪华阵容，也不一定奢侈的装饰品，但一定要大，view 一定要好，梁志天新近完成的一个座落于曼克顿山顶层的复式单位，就体现了香港这种“豪宅”特点。

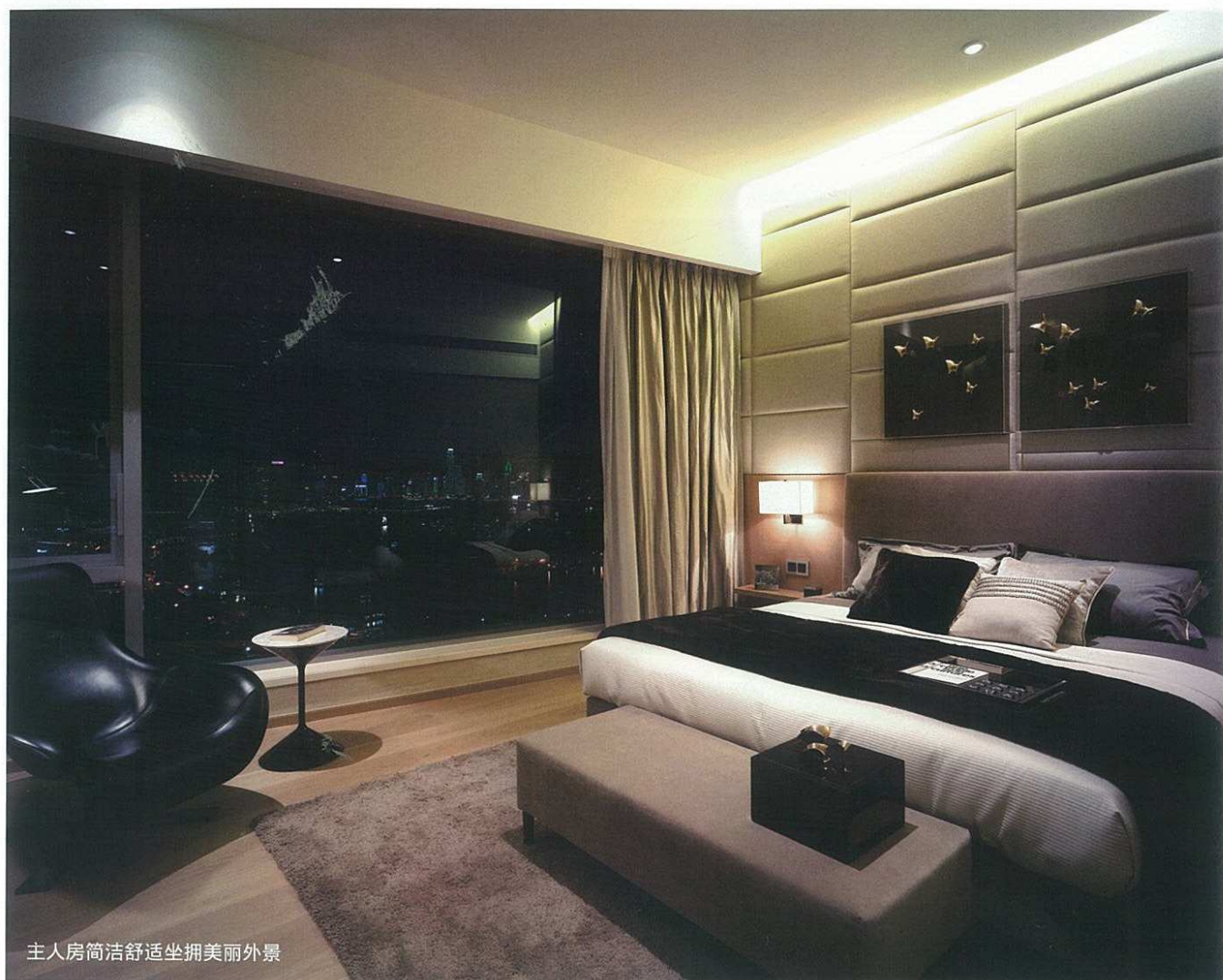
也许与梁的成长经历有关，本地土生土长的梁志天一再反思真正适合香港人的家居环境应该是怎样的？所以梁致力彰显完美的空间运用和光线配合。这座复式单位能够 180 度欣赏到维多利亚海港的景色，居高临下，海天一色融合于四周高高低低的楼房。此外玻璃和线条在这里也被淋漓尽致地运用，设计师在空间细处放置不同通透度的玻璃，视觉上淡化了每个特定空间之间的阻隔，增强透明度。为彰显现代设



1/F Layout Plan

计的美学精神，设计师把隐约而均称的线条分布在空间内，地上若隐若现的横向木纹、主题墙上的四方车线及木造间隔墙的方纹等，皆用以加强空间的深度及宽阔感。这些看似细小的安排，使复式单位被无限放大，形成宽阔强烈的视觉效果。

复式住宅以米棕色为主调，玄关处靠右的墙身是以人造鳄鱼皮作主题墙，并衬托沙金抽象画作。大厅的沙发选用深棕色绒毛系列，天花上衬以闪亮的水晶吊灯，朴实却相得益彰。半开放式的厨房将空间连成一线，坐在黑玻璃组成的六人餐桌，通过灰玻璃，可以望见大厅的情况。由浅褐色木材间隔的偏厅，独特之处在于木材间隔侧装有两度同色系趟门，轻轻一拉，自成一角的客房就此诞生。



主人房简洁舒适坐拥美丽外景

沿曲尺楼梯直上，上层可分为主人房、单人房及书房三个特定空间。单人房用色鲜艳，连画框中所配画作都为现代随笔风格。这里，设计师用一道浅棕色木墙分隔单人房跟书房。宽阔的主人间，主题墙上银色闪亮的“天空”，衬托飞舞的金蝶。为了突显空间的和谐，这里的家具均采用颜色相近的布料。最贴心的，莫过于浴室中的屏幕电视，让沐浴中的人尽情享受悠闲时光。

复式住宅上下两层均设有露天空间，地下和墙身皆采用质感自然的日本户外木。下层的空中花园连接厨房，而上层的露天空间则以自动窗帘揭开序幕，户外的设施一应俱全，是供朋友聚会欢乐的理想地。

设计与任何一种创作活动一样，可以反映一个人的生活态度。“设计

有两个作用，一是拓宽空间，一是提升价值，把石头包装成美玉。”梁的这句话正诠释了他的设计态度。在百家争鸣的设计时代里，这个曼克顿复式大宅不一定是漂亮的房子，但却是很实在的房子，不用华丽繁复的装饰品，只用光线与空间，就能营造出美感与舒适。IN·OUT



房间里细节的处理体现设计师用心



书房格局简单，玻璃门与落地窗加强空间感