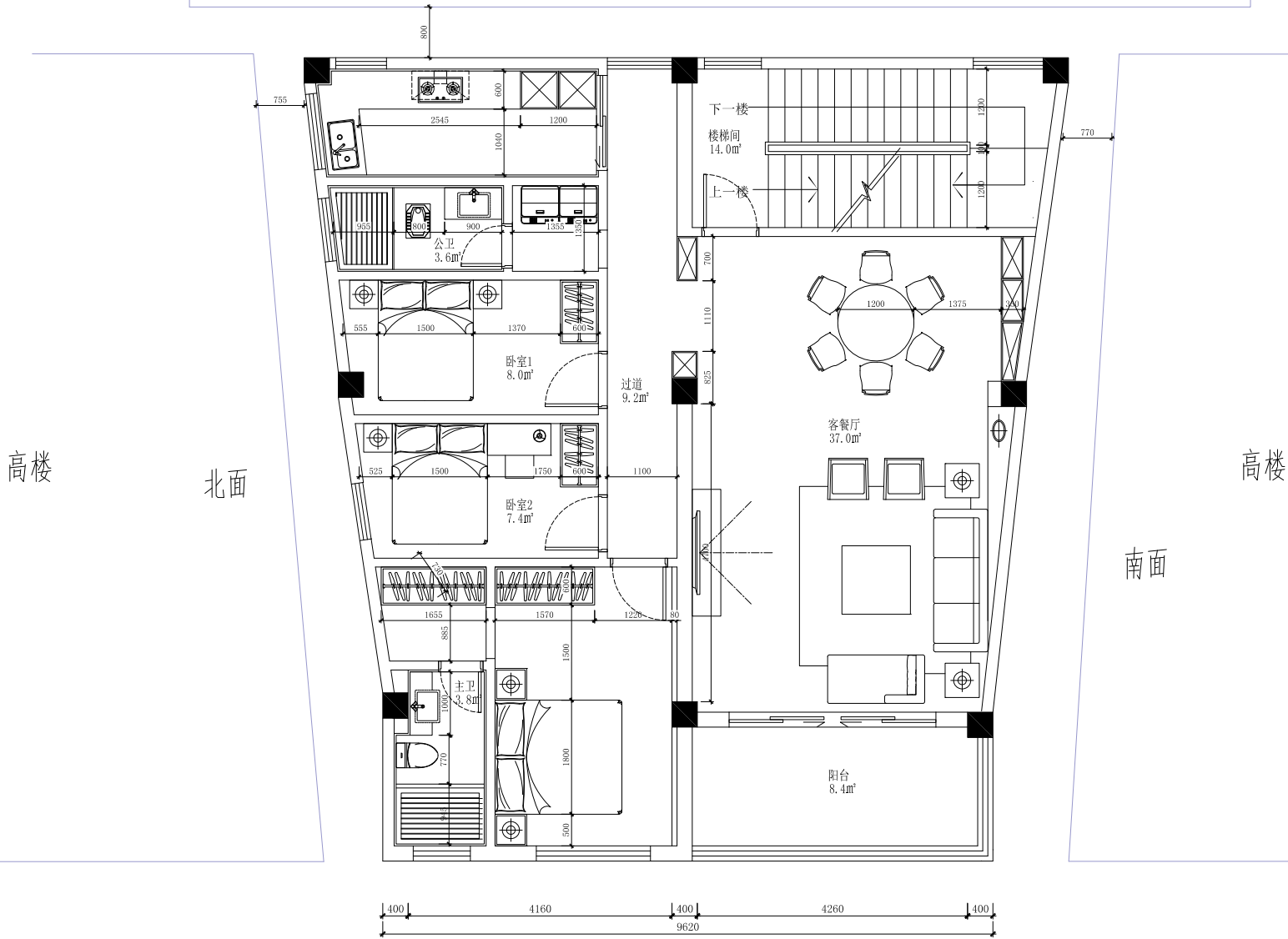


- 1.厨房要在左上角
- 2.主人房床头要向东面
- 3.觉得现在的房间外面那条过道很浪费空间.主人房的门在电视机旁边的话不知道行不行？
- 4.要有3间睡房
- 5.所有墙都可以改，楼梯都可以缩小(步数都可以减少)，但只能在右上角位置不可以动
- 6.楼层高3.3米

高楼

东面

这面的窗基本不会打开



路

西面