

精武社区党群服务中心设计方案汇报

2021年7月

精武溯源

“精武”源于天津武术家霍元甲创办精武体育全国各地武林人士争相效仿，“精武体育会”各地开花。1918年，汉口精武体育会挂牌。1926年，会址迁西满路(今解放大道循礼门至中山公园段)河南棚子，汉口习武强身之风倍加盛行，时聚落地名河南棚子遂更名精武路，演绎出近百年具有江汉地域神韵的流风时俗、故事传说。



设计理念

1:设计与文化相融合

整个空间色差与格调展现精武社区党群服务中心特色风格,打造“精武印象”馆,展现精武路从起源至今的发展历程;

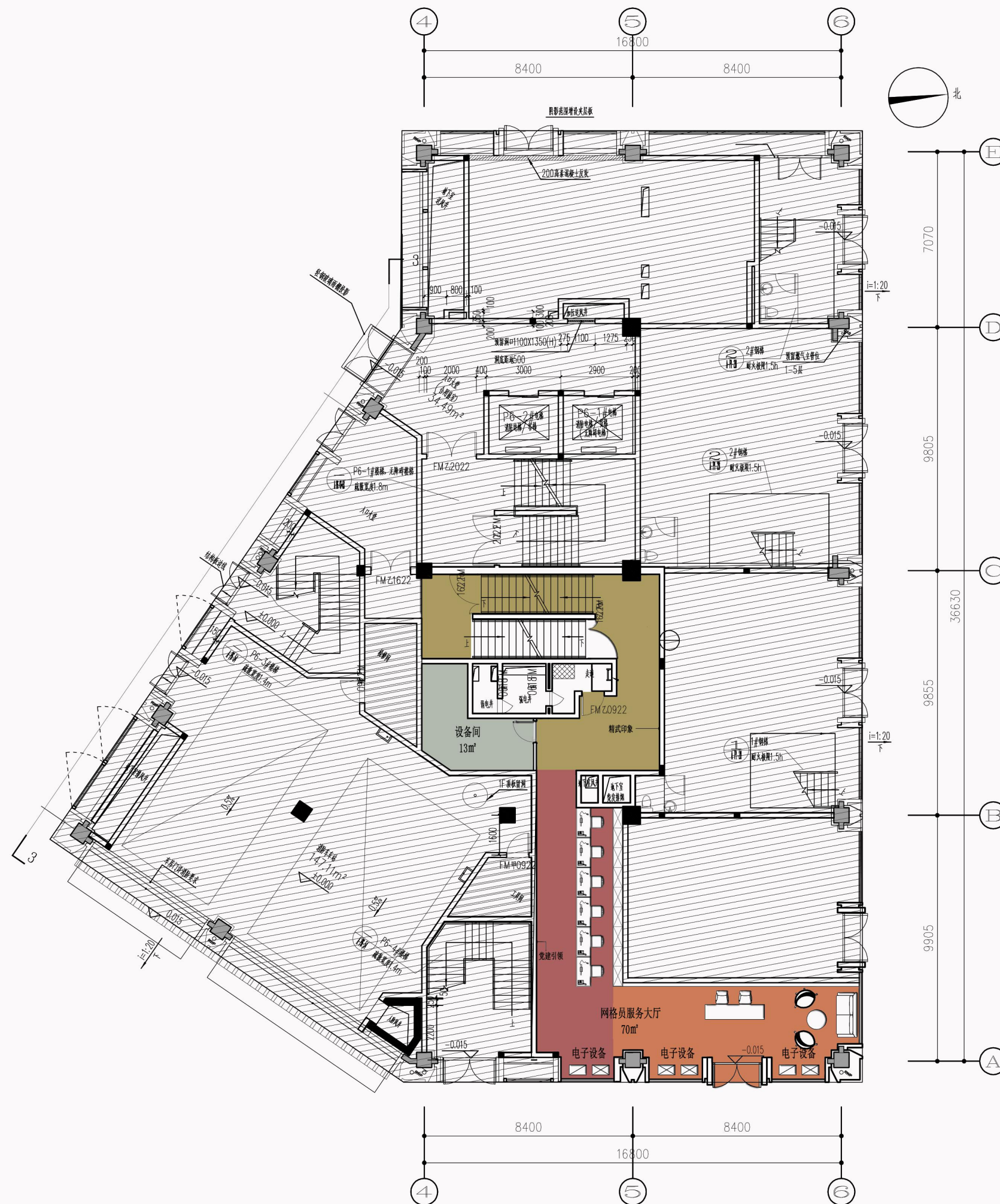
2:设计与空间

空间融合了平面空间, 三维空间和时间等元素, 主要包括物理空间, 虚拟空间和感知空间。巧妙地安排空间的顺序关系, 并有目的地创造矛盾的空间。它是展厅设计中常用的空间艺术方法。它对事物的展示效果具有明显的促进作用。

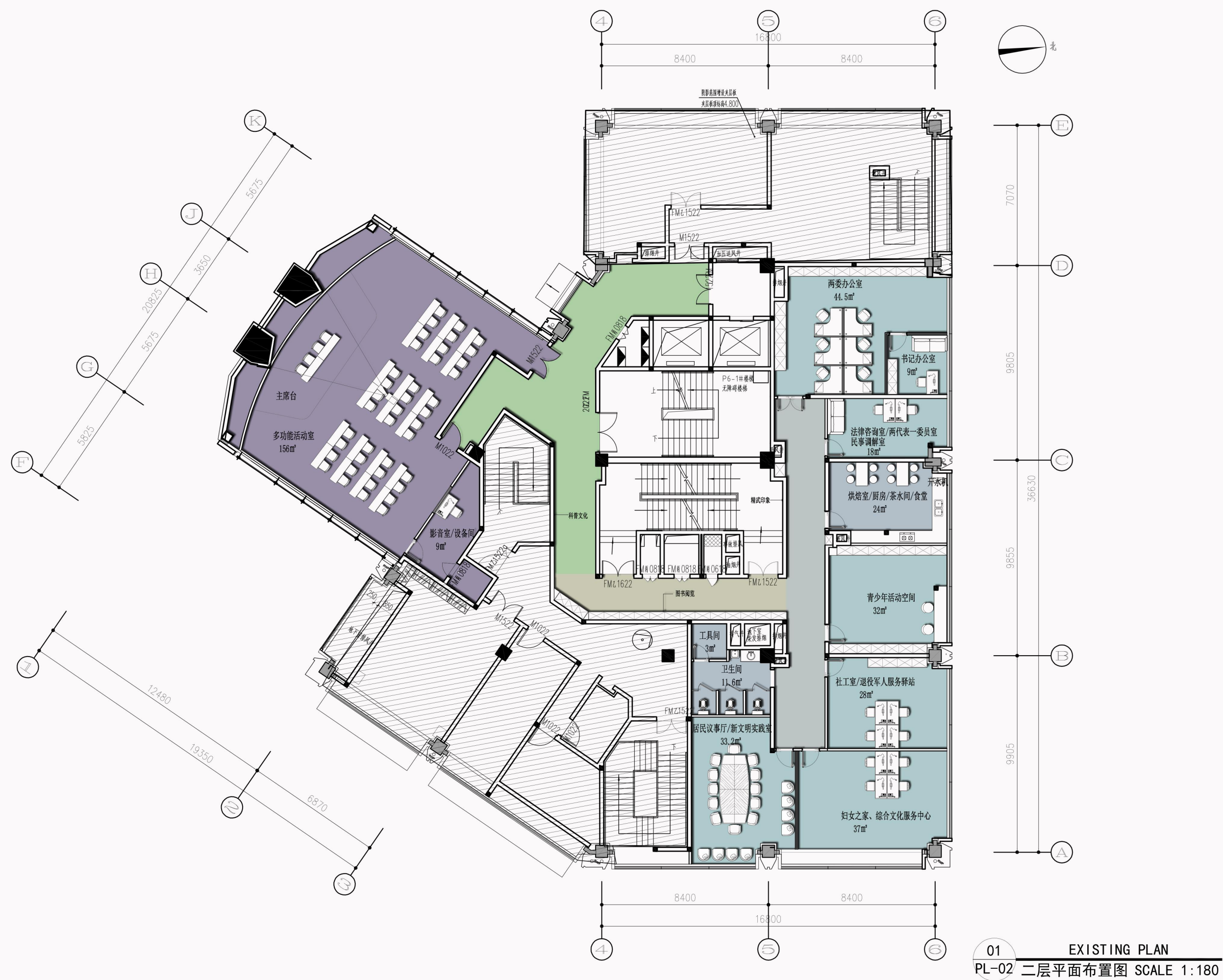
3:设计与科技

科学技术对设计的重要性是不言而喻的。与现代产品相比, 科学技术的每一次突破都会给设计带来深刻的变化。同样, 这些变化也促进了科学技术的进步。开发也不断为设计师提出新的主题。

一层平面布置图



二层平面布置图





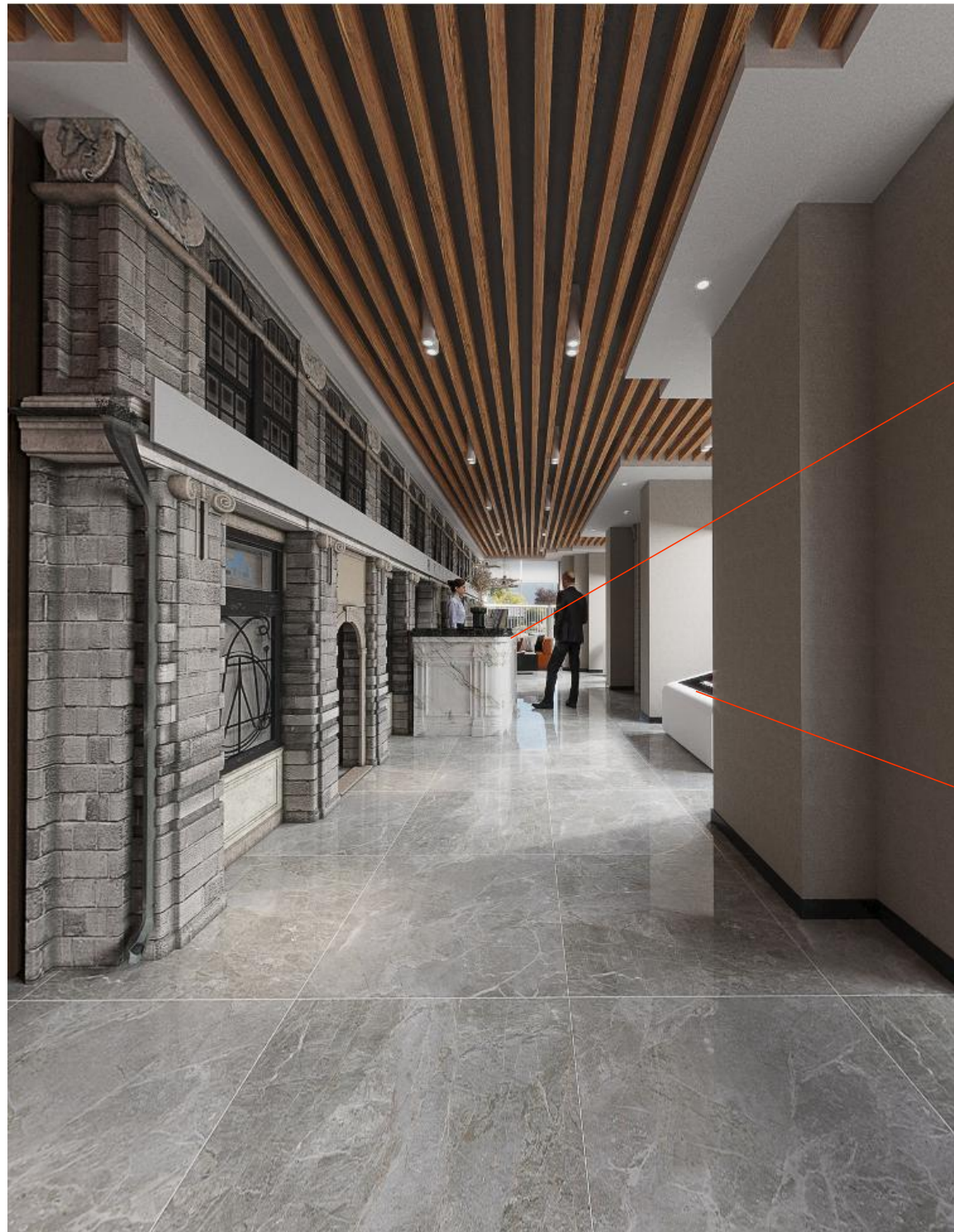
大厅效果图

本次设计采用精武体育会时期的民国风与现代设计风格相融合,将精武精神融入到社区党群服务中心的服务宗旨里面,明确主体,准确定位,激发社区内活力,打造国际化新社区。

精武体育会精神:以体、智、德三育为宗旨，倡导和发扬爱国、修身、正义和助人的精武精神。

党群服务中心：面向广大党员、基层干部、入党积极分子和群众，积极开展党务政策咨询、办理党内有关业务、传播党建理论知识、提供党员活动场所、帮扶生活困难党员群众、组织党员志愿者服务、受理反映社情民意、推进区域化党建工作等服务活动。

大厅效果图



背景墙采用民国风隔墙,遵循西方建筑设计“兼顾、实用、美观”的理念,在室内设计中最看重的是材质的坚固性,再就是实用性。追求简洁、和谐的具有开放精神的青年人的审美心理需求。



大厅进门右边设置居民休闲等待区



大厅幕墙周边设置安放居民自助办理机



网格员服务区效果图

网格员服务办公区以亲民为主题,办公桌不做柜台形式,便于与群众零距离沟通。墙面风格在民国风的设计中,融入党建与志愿者的主题文化墙,促进党的文化理念,提升党的文化知识,把精神文明建设融入日常,整合工作平台,激活实践资源,健全工作机制,建强志愿服务队伍,全面落实工作内容,开展各项救助、服务、宣传活动,社区环境、社区文化氛围、得到广大居民群众社区居民幸福感。

“精武印象”效果图

打造社区专属文化“精武印象”馆,将讲述关于它的专属故事;
200年前,这里是“平芜十里”、“烟波浩渺”、人迹罕至的后湖水网;100年前,这里是汉口“铁路外”,荒芜的地方开始有了人气,一批批河南人移居于此,搭棚栖身,时称“河南棚子”;80年前,汉口精武体育会落户,自此“精武”化为路名,生齿日繁,“强身健体”是本土居民的最爱;30年前,精武路搭上改革开放的列车,一改寥落、冷清的面貌,看到命运转折希望的居民,将喜悦藏在心里,热情写在脸上,机遇抓在手上;20年前,犹如“弯弓射大雕”,一种叫“鸭脖”的汉味小吃创造了神奇,并与“精武”联姻,走进了中华美食的殿堂鸭“勃”精武、“精武鸭脖”,造就了一批鸭脖大户、书写了“草根”创业的苦乐年华,这里面除了市场机制作用本身,背后是市区政府工商等部门的积极引导和大力支持.....

一风物长宜放眼量,未来的精武路及精武片区,将以科学的设计理念、超前的运筹规划,全力打造国家服务业综合改革试点区地标版块继续演绎新的传奇,创造新的辉煌!



“精武印象”文化墙

展现了精武片区从开端到迄今为止的发展历程和人文气息.

液晶显示屏

可展现社区不同时间段的发展历程



“精武印象”时间轴

为充分利用墙面空间,且结合相邻精武印象馆,在楼梯道设置精武片区的发展历程时间轴,依据时间顺序,把多方面的事件串联起来,形成相对完整的记录体系,再运用图文的形式呈现给广大居民群众观看;通过记录生活、记录文化、记录历史,来实现精武社区党群服务中心传承文化的理念。

时间轴正是实现梦想的基础。想要传承,必须先有系统、完整的记录。而时间轴就是依据文化分类和时间把事物归类 and 排序,以最适合的形态展示给群众。记录年华岁月中的故事,让时间和空间不再是我们的障碍,只需一条线,就能够回到从前。

多功能活动室效果图



将会议,舞蹈,瑜伽,表演等活动空间融合为一个多功能活动室,一室多用,节省空间



图书阅览区效果图



科普文化展示区效果图

将二楼狭长走道分成两个文化板块,一块区域作为成人与儿童的图书阅览区,另一区域作为科普文化展示区;

青少年活动空间效果参考图



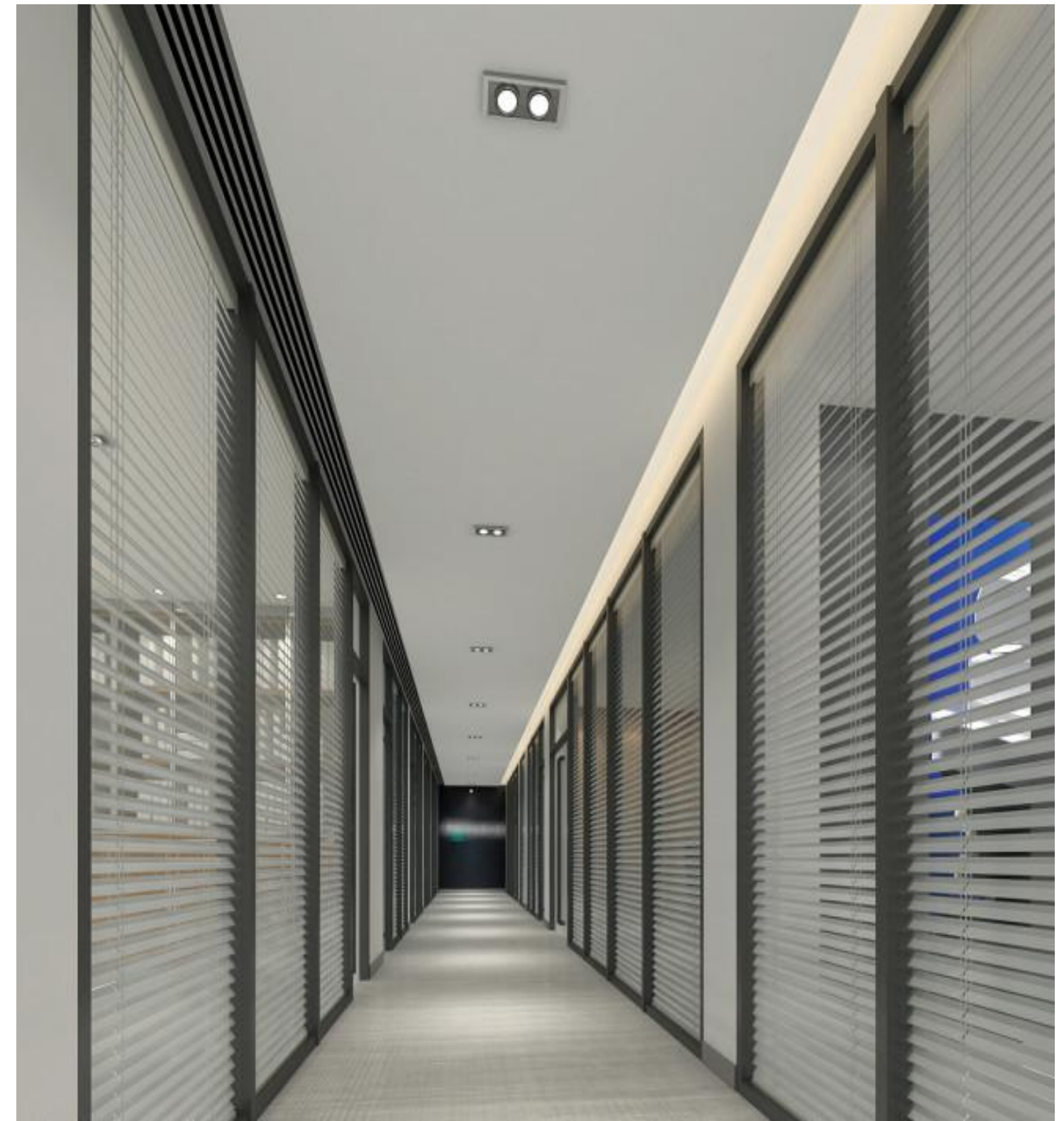
两委办公室效果参考图



Office Cabin



两委办公桌参考



书记办公室玻璃门参考



武汉宏奕诚建筑设计有限公司
HYC Architectural **Design** Co. , Ltd.