

标准五星酒店客房区细部节点及详图

规范设计要点

2011版

万达酒店建设有限公司
设计部编制

更多装修施工技术资料下载：装修施工站 www.sn35.com

备注
MEMO
所有尺寸以现场实测尺寸为准。任何对图纸的调整修改复制
均须得到设计师的认可及确认。

万达酒店建设有限公司

地址 北京市朝阳区建国路93号万达广场B座21层

电话 TEL _____ 邮编 _____

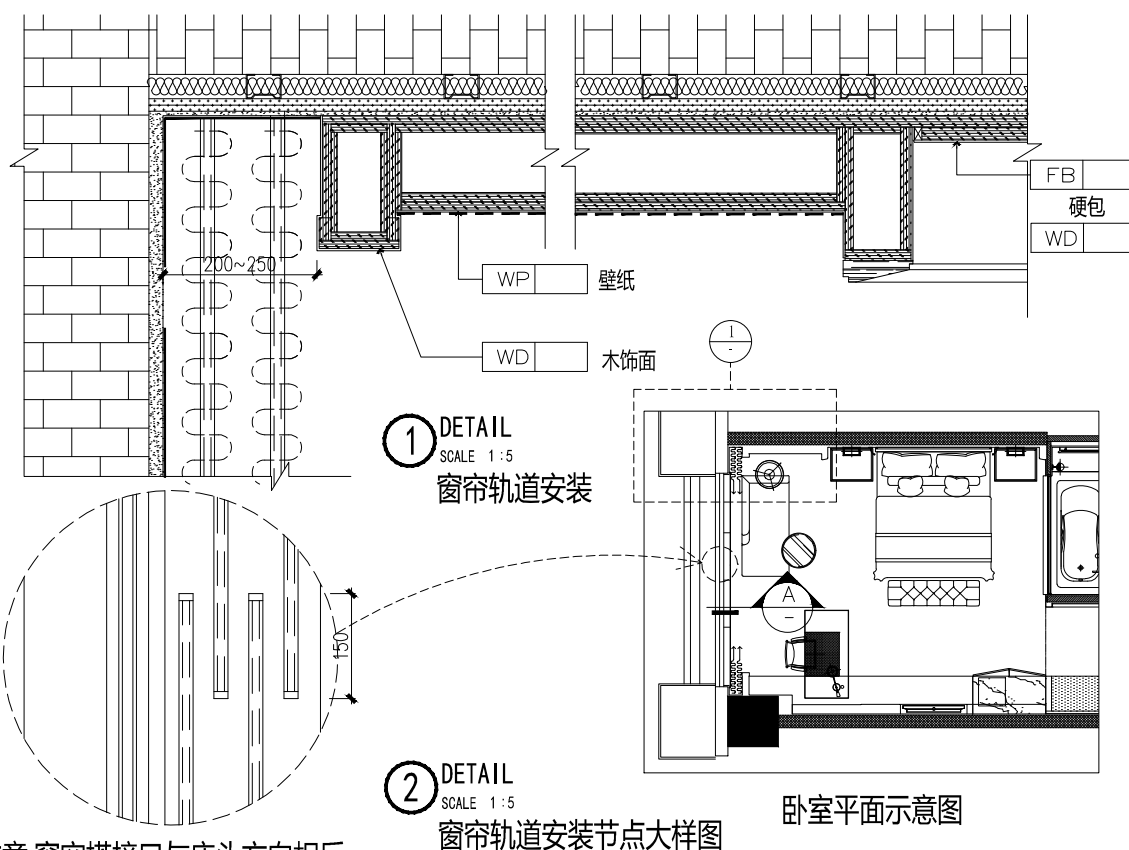
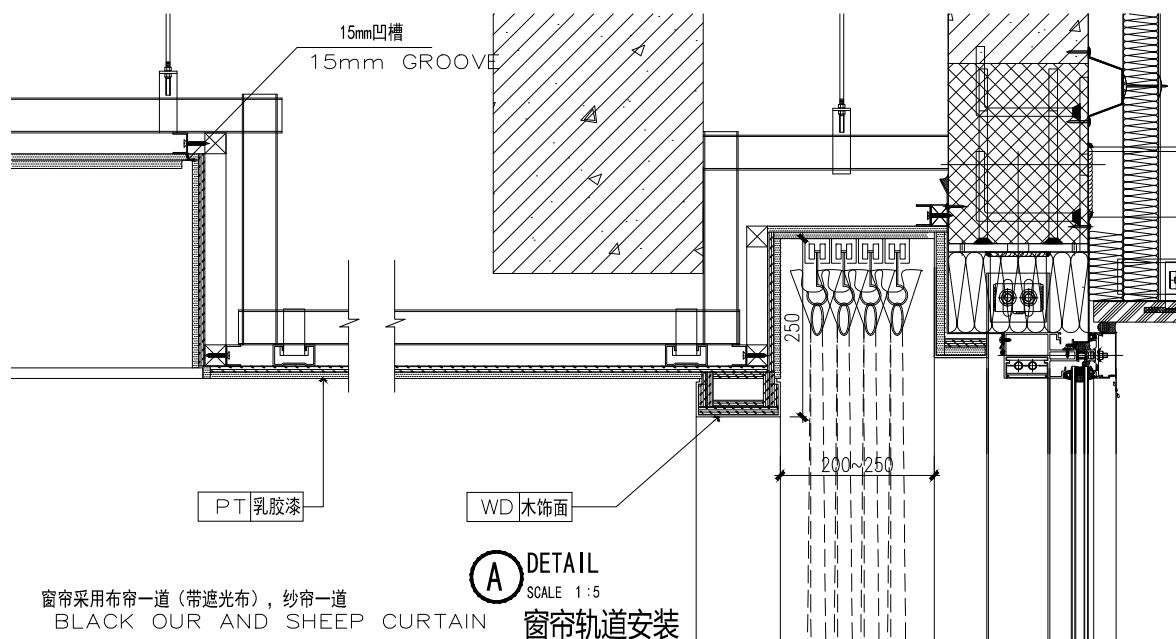
传真 FAX _____ 网址 _____

目 录

WD-G-01	[客房小走道天花及详图]
WD-G-02	[客房窗帘及其它详图]
WD-G-03	[客房马桶间和淋浴间玻璃制品及配件的做法]
WD-G-04	[客房淋浴间地面石材、地漏及档水石的做法及要求]
WD-G-05	[客房淋浴间顶位花洒处及洗手台盆的要求]
WD-G-06	[客房淋浴间卷帘和地面材料接口做法要求]
WD-G-07	[客房衣柜开关、暗藏灯、保险箱做法和要求（一）]
WD-G-08	[客房衣柜开关、暗藏灯、保险箱做法和要求（二）]
WD-G-09	[客房迷你吧冰箱散热的做法（一）]
WD-G-10	[客房迷你吧冰箱散热的做法（二）]
WD-G-11	[客房入户门防盗扣护角及连通门的做法和要求]
WD-G-12	[客房电视壁龛及推拉门入门门洞的尺寸要求]

更多装修施工技术资料下载：装修施工站 www.sn35.com

名称	PROJECT	审定	CHECKER
制图	DRAWER	页数	PAGE NO.
校对	PROVF-READER	比例	SCALE
审核	APPROVED	图号	TYPE/NUMBERD-G-02



请注意：窗帘搭接口与床头方向相反

本图规范要点：

- 1、窗帘盒深度控制在250mm
- 2、窗帘搭接口要重叠超过150mm，且搭接口方向要与床头反向
- 3、窗帘需要有可拆卸遮光内衬，且必须为完全遮光
- 4、窗帘下沿须安装铅坠，且必须保证拖地，不漏光

[客房窗帘及其它详图]

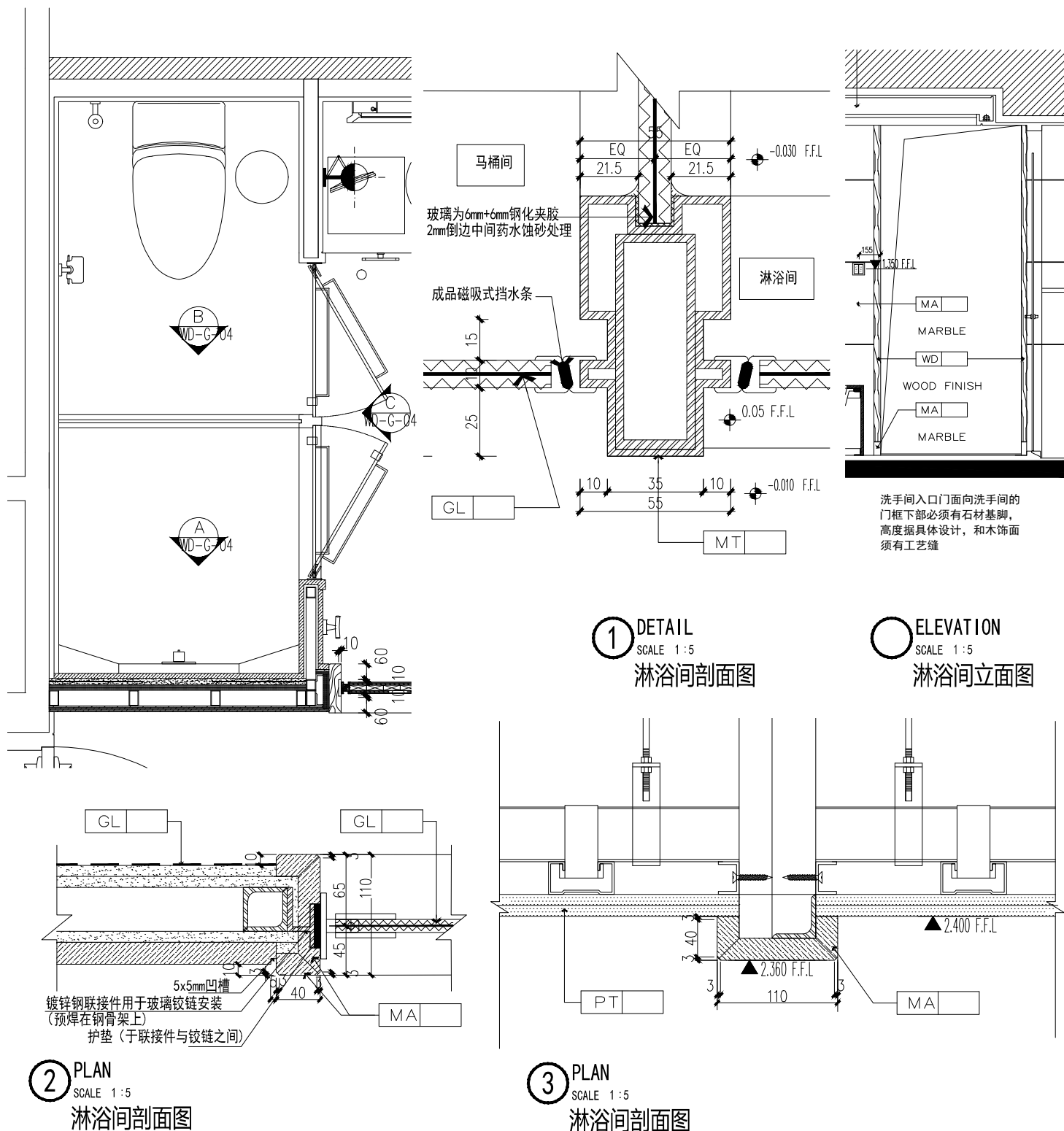
备注
MEMO
所有尺寸以现场实测尺寸为准。任何对图纸的调整修改复制
均须得到设计师的认可及确认。

万达酒店建设有限公司

地址 北京市朝阳区建国路93号万达广场B座21层

电话 TEL 邮编

传真 FAX 网址



本图规范要点:

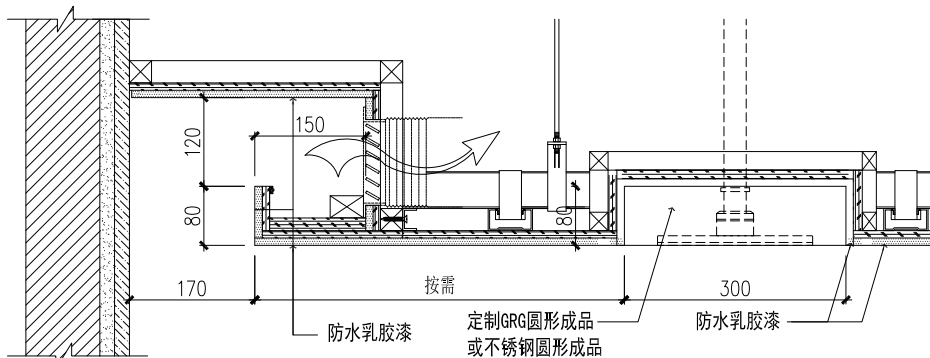
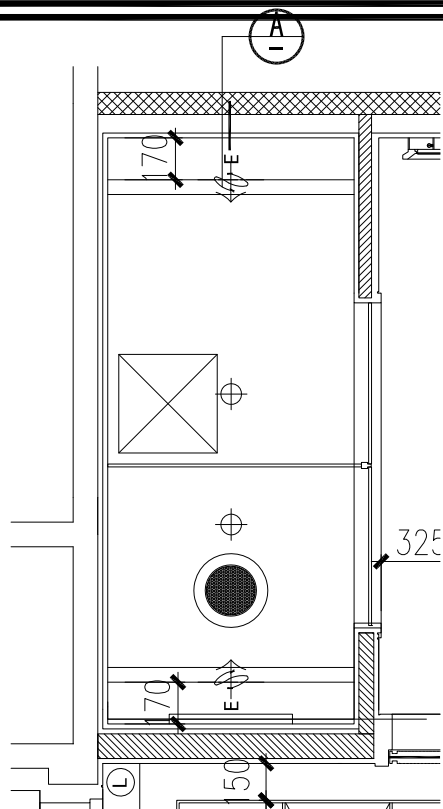
- 1、淋浴房, 马桶间必须用钢化夹胶或夹丝玻璃, 夹胶玻璃中间要做蚀砂处理
- 2、玻璃门关闭定位准确, 挡水条密封有效
- 3、如淋浴间和马桶间的门合页固定在石材上, 须做预埋件, 以防石材爆裂
- 4、入洗手间门的木门框内面 (洗手间空间) 必须做石材基脚

[客房马桶间和淋浴间玻璃制品及配件的做法、入口门门框基脚的做法]

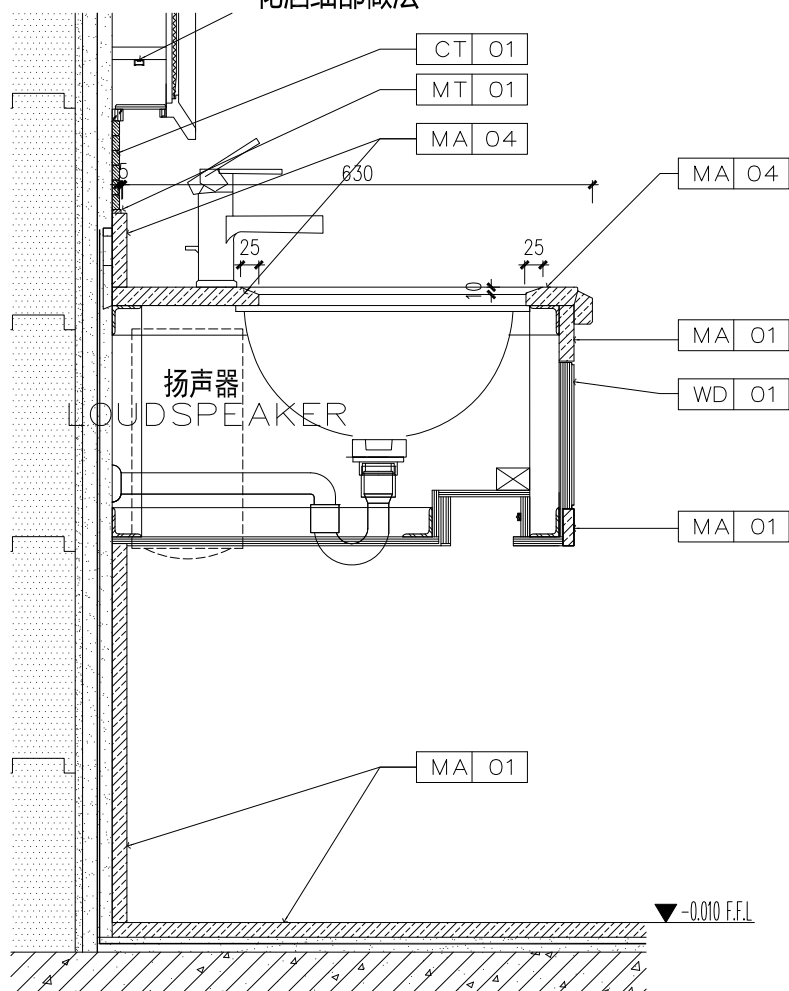
Technical drawing of a window sill cross-section. The drawing shows a stone (MA) sill with a glass (GL) panel. Dimensions are provided for various components: 95, 65, 30, 45, 15, 25, 20, 3, 15, 35, 10, 15, 10, 35. Elevation markers include $\nabla -0.005 \text{ F.F.L.}$, $\nabla -0.030 \text{ F.F.L.}$, and $\nabla -0.010 \text{ F.F.L.}$. The drawing is labeled with MA (石材) and GL (玻璃).

更多装修施工技术资料下载：装修施工站 www.sn35.com

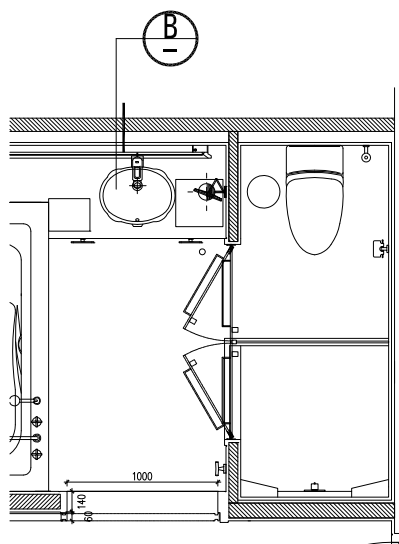
传真 FAX 网址



A DETAIL
SCALE 1:5
花洒细部做法



B DETAIL
SCALE 1:10
洗手台做法

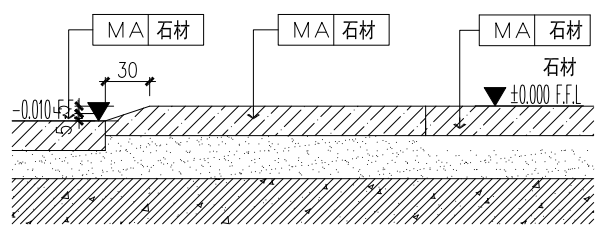


PLAN
SCALE 1:无
洗手台平面

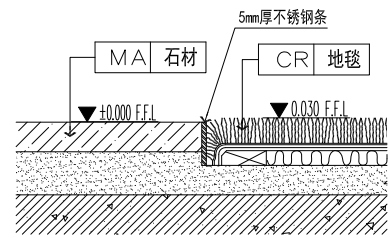
本图规范要点:

- 1、淋浴顶部花洒底盒要根据花洒大小做成圆形, 为保证质量, 可采用定制GRG或不锈钢成品
- 2、卫生间电视伴音喇叭安装于洗手台下, 洗手台下需有照明, 并注意喇叭, 暗藏灯带, 下水弯管及抽屉位置关系

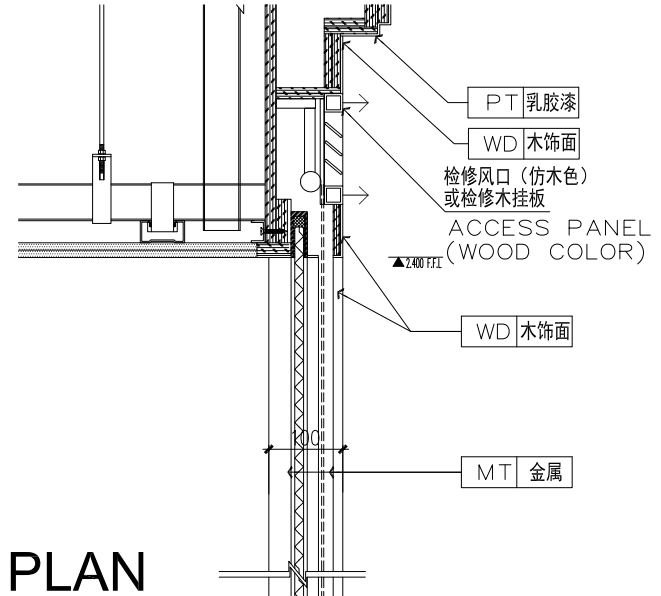
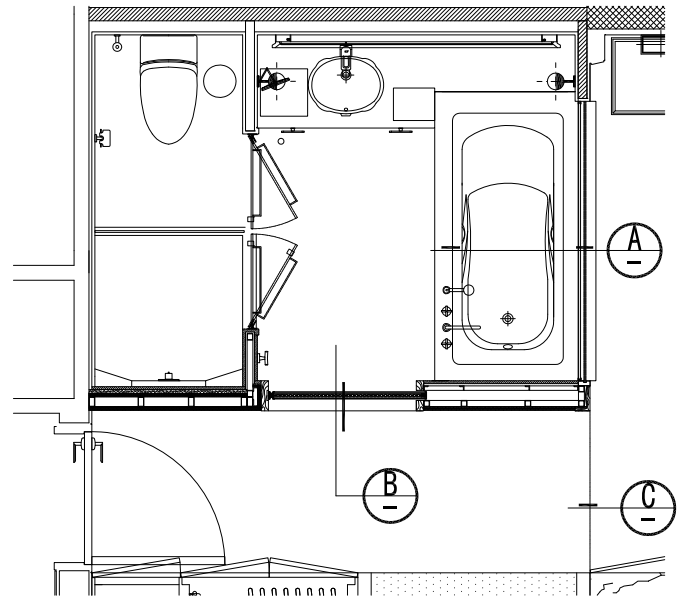
更多装修施工技术资料下载: 装修施工站 www.sn35.com [客房淋浴间顶位花洒处及洗手台盆的要求]



B DETAIL
SCALE 1:10
卫生间过门石做法

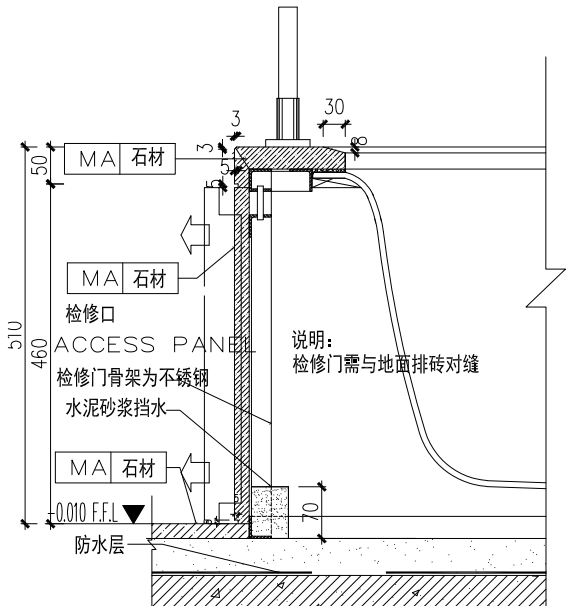


C DETAIL
SCALE 1:10
地毯石材接口做法



PLAN

SCALE 1:50



A DETAIL
SCALE 1:10

检修门及窗帘轨道安装

本图规范要点: **更多装修施工技术资料下载: 装修施工站 www.sn35.com**

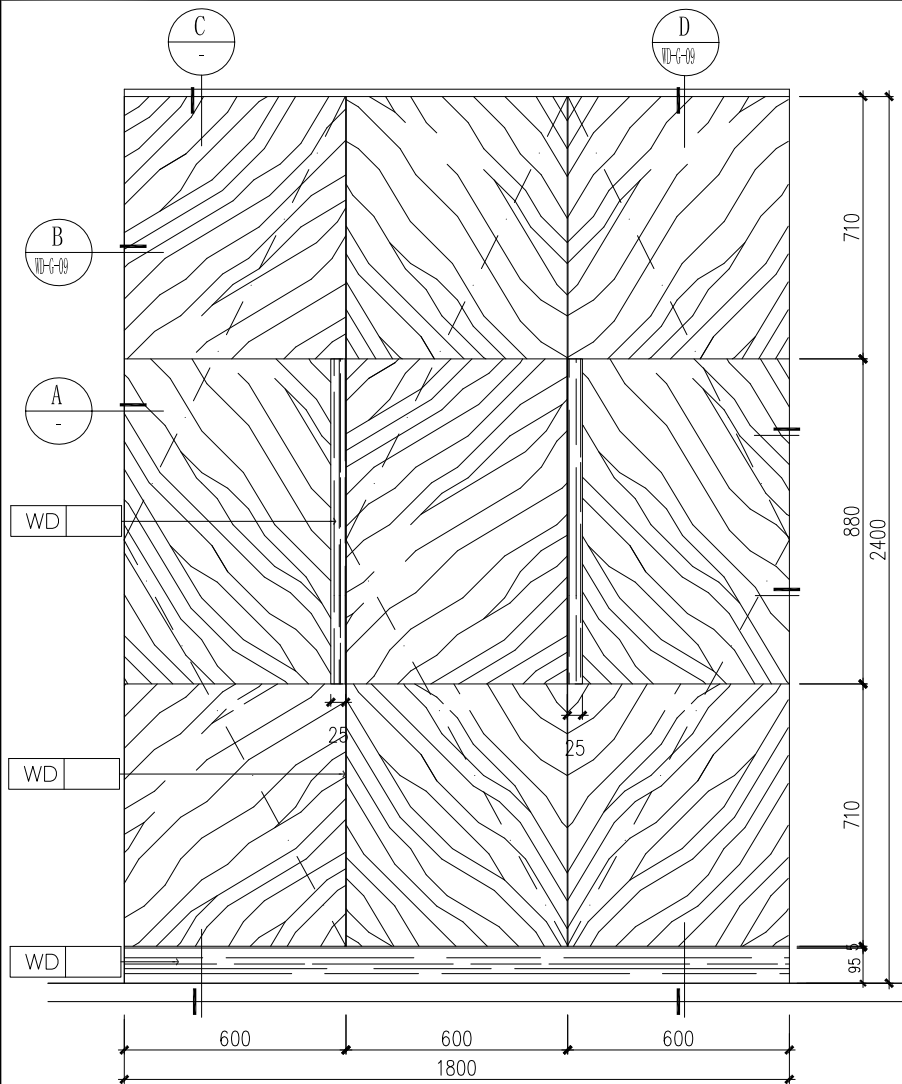
- 1、卫生间卷帘安装在卧室侧, 需留检修口
- 2、卫生间地面低于小走道10mm, 过门石需做无障碍处理
- 3、小走廊地毯与石材交接接口需安装实心不锈钢条

[客房淋浴间卷帘和地面材料接口做法要求]

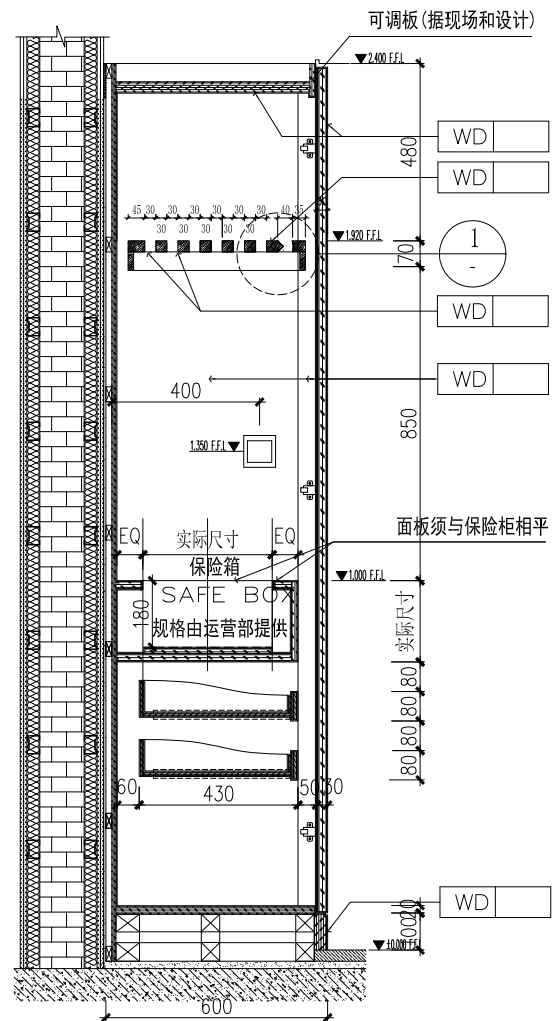
备注
MEMO
所有尺寸以现场实测尺寸为准。任何对图纸的调整修改复制
均须得到设计师的认可及确认。

万达酒店建设有限公司

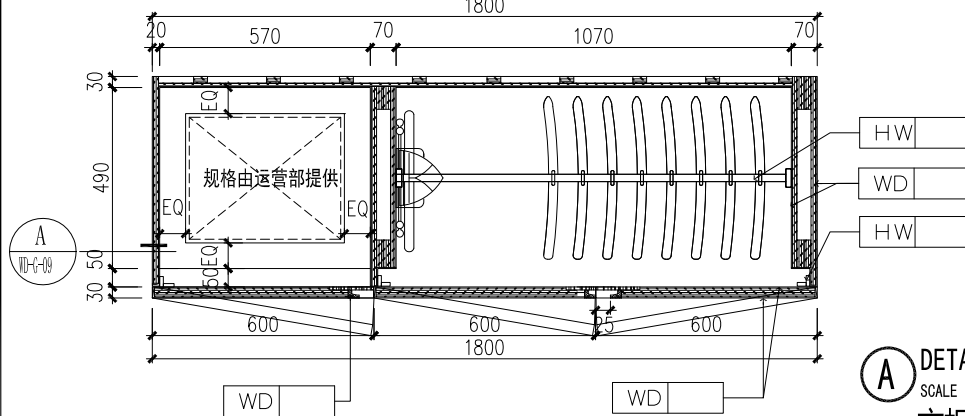
地址 北京市朝阳区建国路93号万达广场B座21层
电话 TEL 邮编
传真 FAX 网址



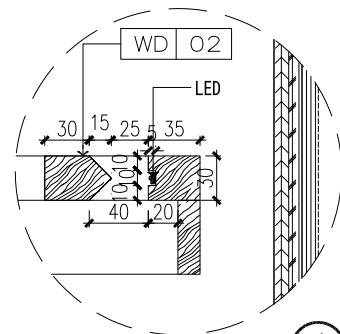
DETAIL
SCALE 1:20
衣柜做法
1800



DETAIL
SCALE 1:20
衣柜做法



DETAIL
SCALE 1:20
衣柜做法

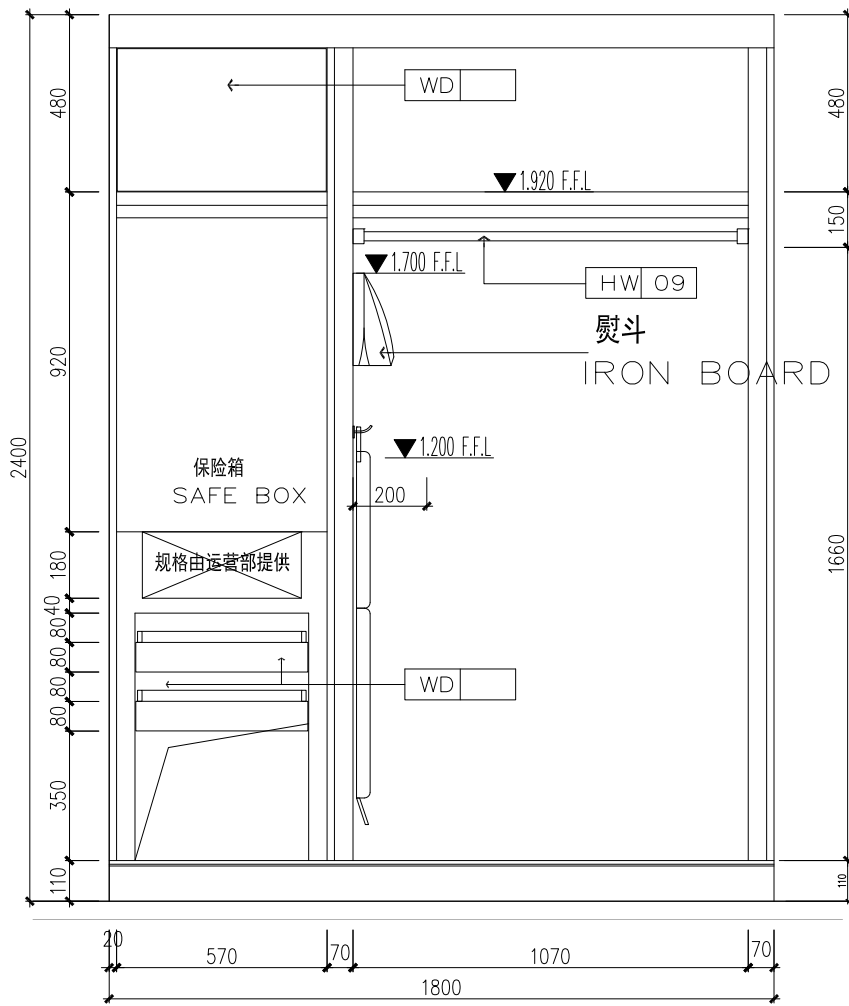


DETAIL
SCALE 1:5
衣柜做法

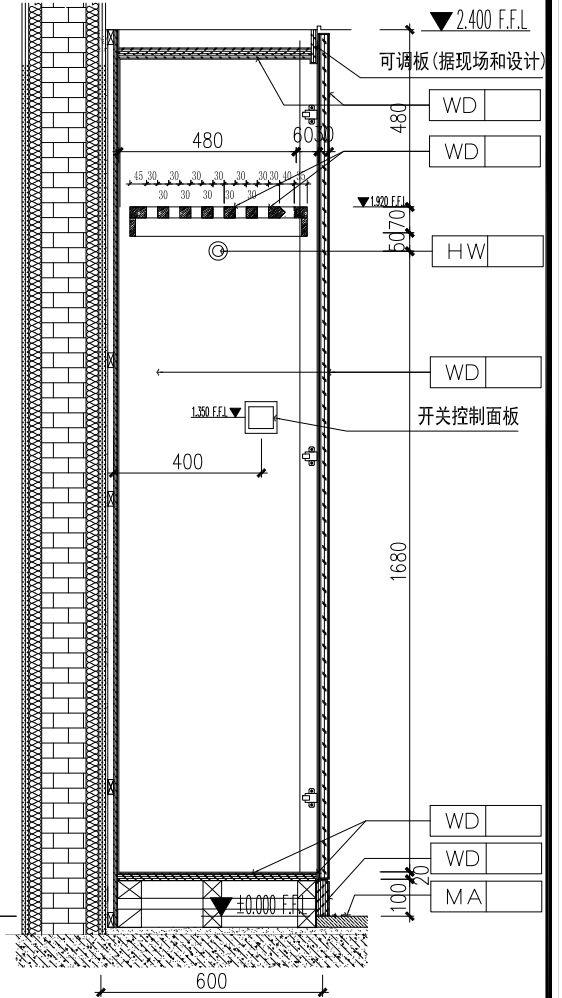
本图规范要点: **更多装修施工技术资料下载: 装修施工站 www.sn35.com**

- 1、规范衣柜内暗藏灯带做法, 开关安装位置及高度
- 2、上开式保险箱需根据产品尺寸同装修柜体嵌平
- 3、条状镂空层板, 镂空部分两边为半圆, 方便清洁打扫

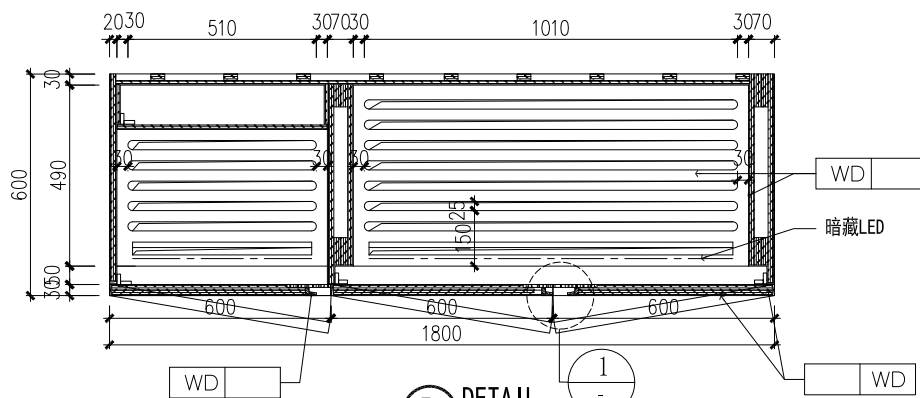
[客房衣柜开关、暗藏灯、保险箱做法和要求 (一)]



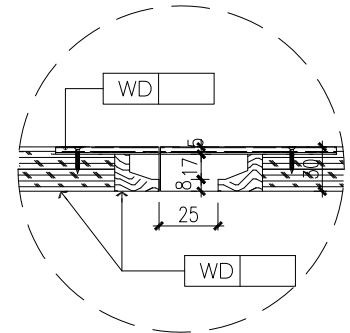
(A) DETAIL
SCALE 1:5
衣柜做法



(D) DETAIL
SCALE 1:5
衣柜做法



(B) DETAIL
SCALE 1:5
衣柜做法

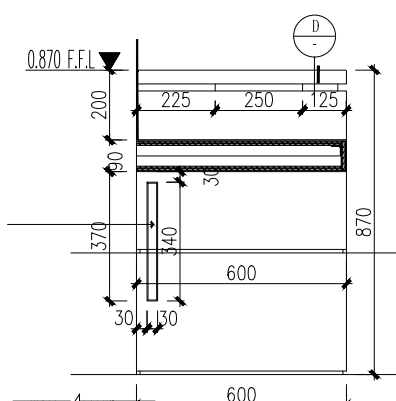


(1) DETAIL
SCALE 1:5
衣柜做法

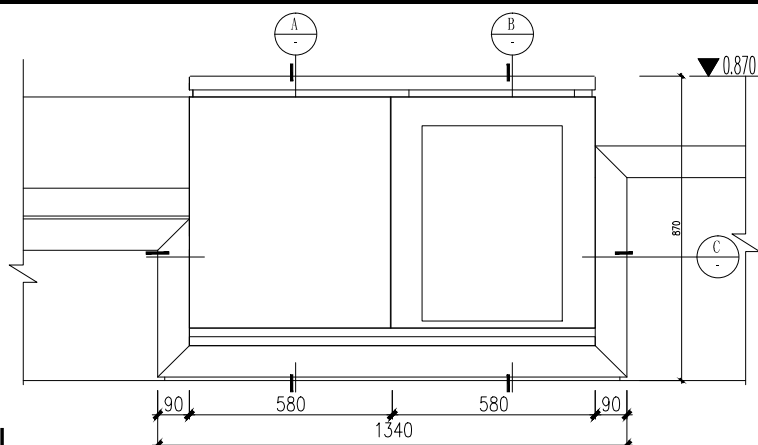
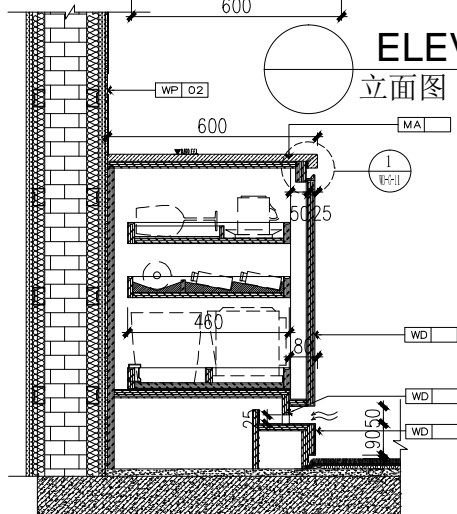
本图规范要点: **更多装修施工技术资料下载: 装修施工站 www.sn35.com**

- 1、规范衣柜内暗藏灯带做法, 开关安装位置及高度
- 2、上开式保险箱需根据产品尺寸同装修柜体嵌平
- 3、条状镂空层板, 镂空部分两边为半圆, 方便清洁打扫

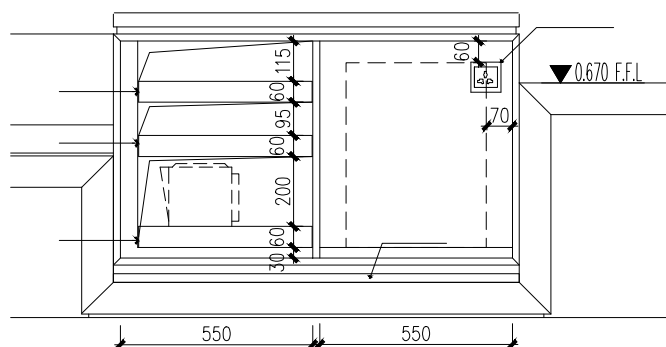
[客房衣柜开关、暗藏灯、保险箱做法和要求 (二)]



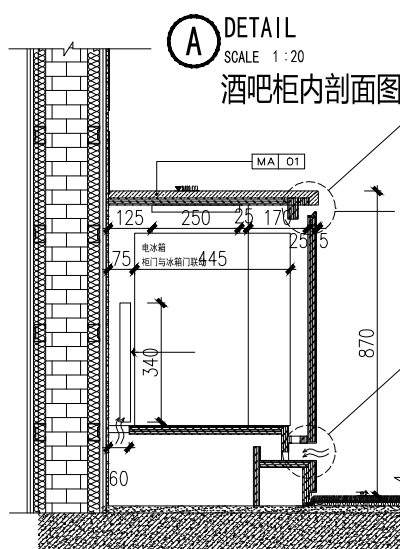
ELEVATION
立面图 SCALE 1:25



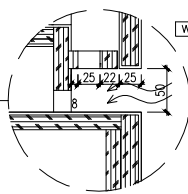
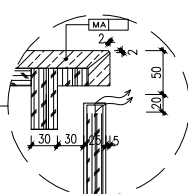
ELEVATION
立面图 SCALE 1:25



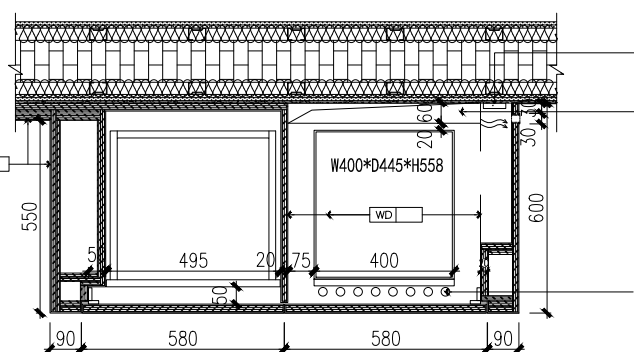
DETAIL
SCALE 1:20
酒吧柜内立面图



DETAIL
SCALE 1:20
酒吧柜内剖面图



DETAIL
SCALE 1:20
酒吧柜内立面图



DETAIL
SCALE 1:20
酒吧柜内剖面图

本图规范要点:

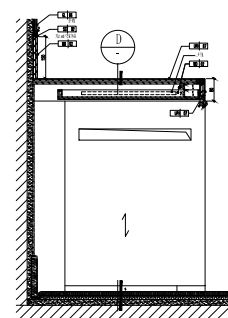
- 1、本图酒吧柜仅做参考,具体项目做法可根据设计需求调整
- 2、注意冰箱散热作法需形成由下至上的有效气流循环,建议样板间完成后进行实际环境温度测试,以实际达到散热要求的做法为准
- 3、根据设计需要,电视机柜应考虑机顶盒、DVD和音响系统的所置空间及相应的声学处理

[客房迷你吧冰箱散热的做法(一)]

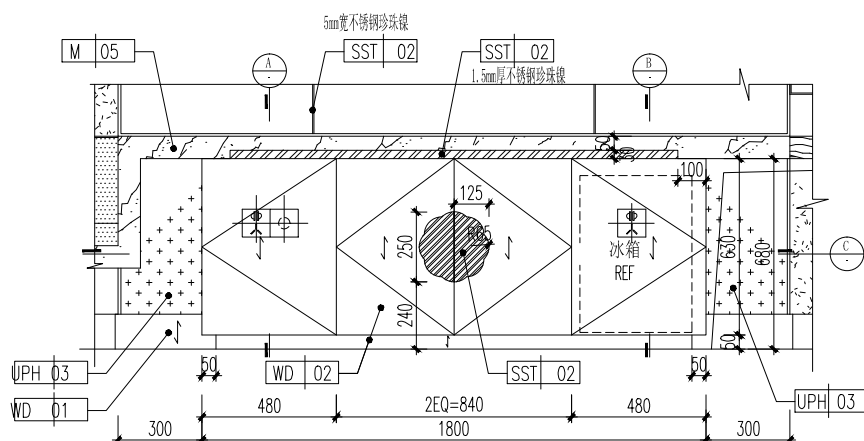
备注
MEMO
所有尺寸以现场实测尺寸为准。任何对图纸的调整修改复制
均须得到设计师的认可及确认。

万达酒店建设有限公司

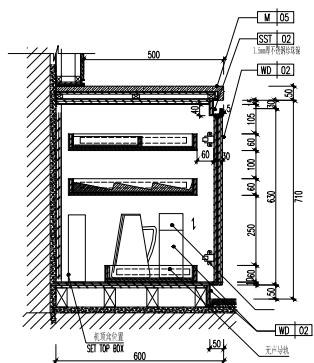
地址 北京市朝阳区建国路93号万达广场B座21层
电话 TEL 邮编
传真 FAX 网址



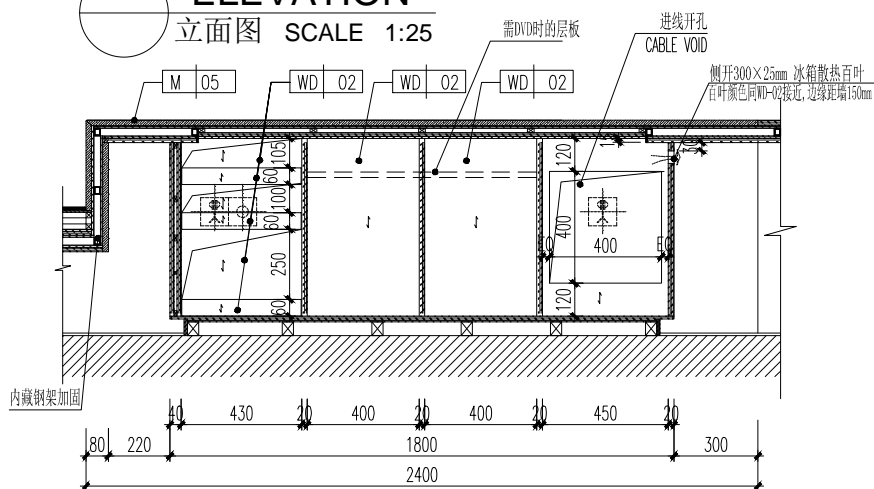
ELEVATION
立面图 SCALE 1:25



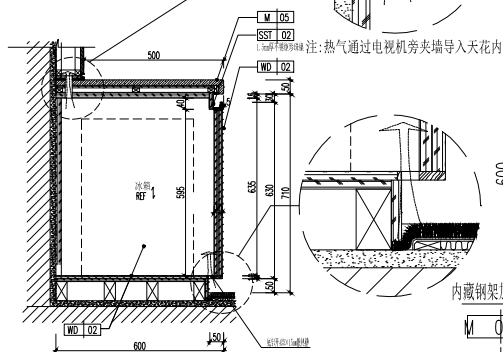
ELEVATION
立面图 SCALE 1:25



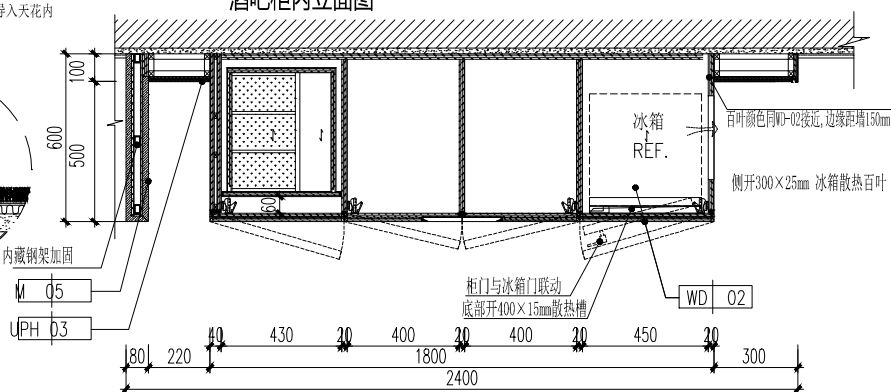
A DETAIL
SCALE 1:25
酒吧柜内剖面图



D DETAIL
SCALE 1:25
酒吧柜内立面图



B DETAIL
SCALE 1:25
酒吧柜内立面图



C DETAIL
SCALE 1:25
酒吧柜内剖面图

本图规范要点:

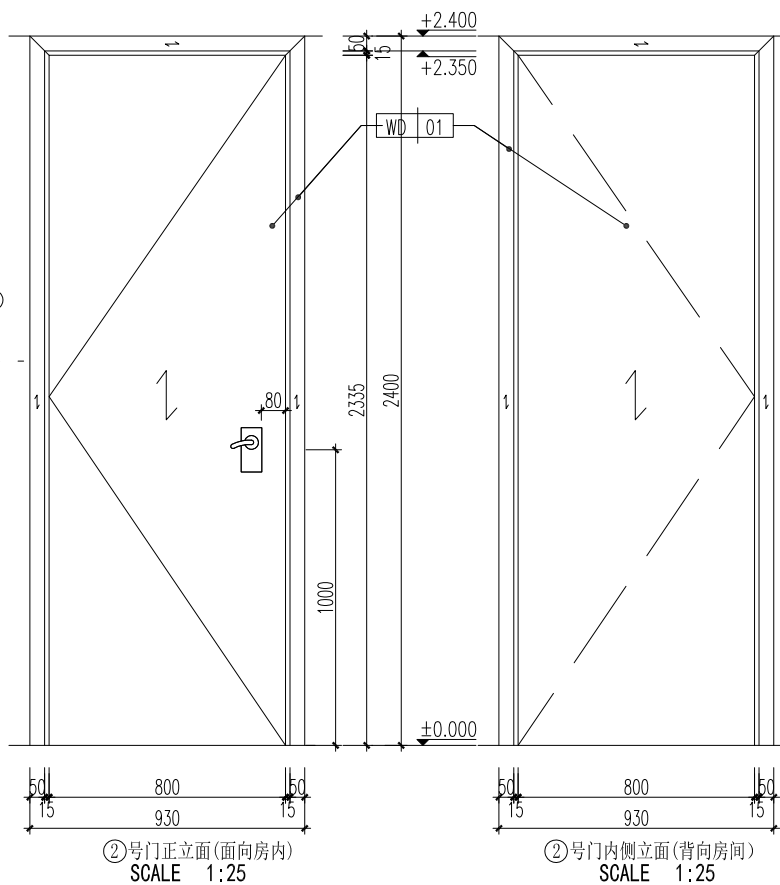
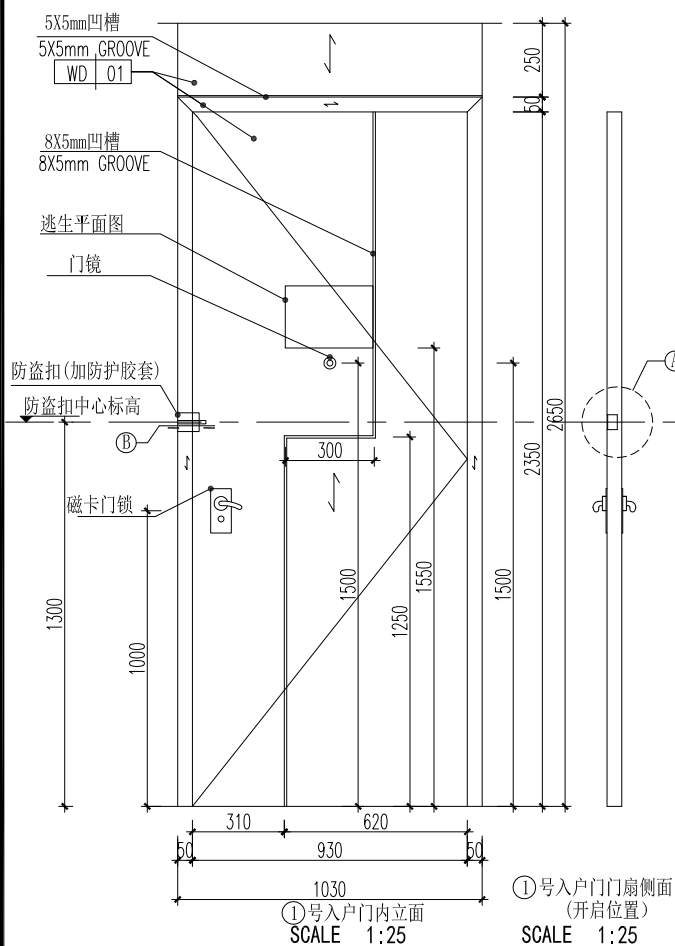
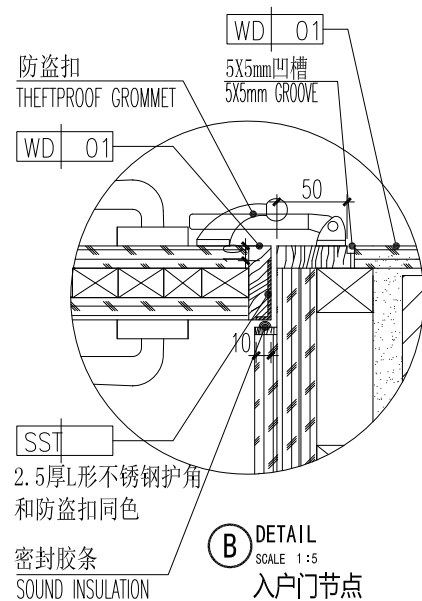
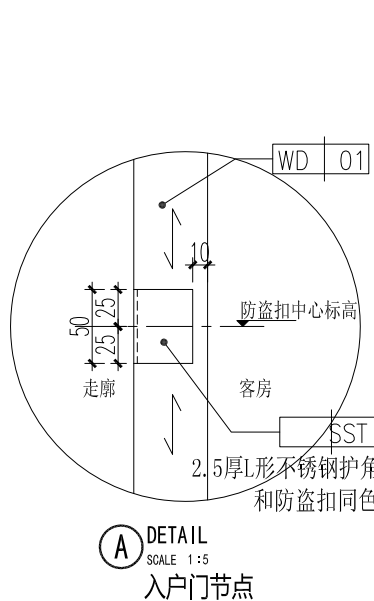
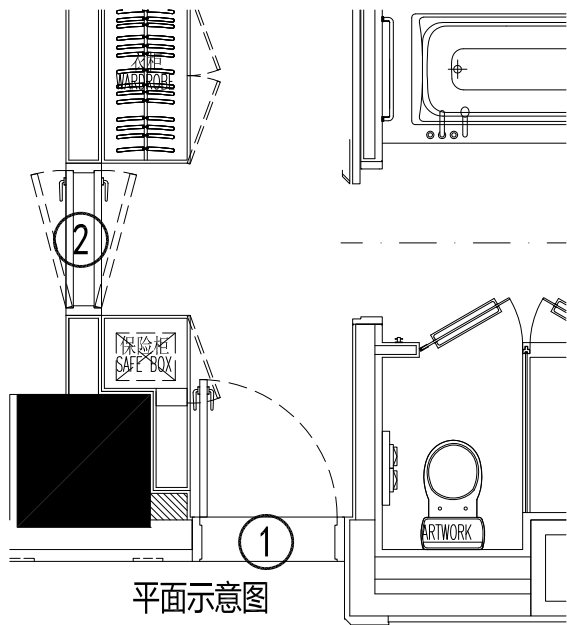
- 1、本图酒吧柜仅做参考,具体项目做法可根据设计需求调整
- 2、注意冰箱散热作法需形成由下至上的有效气流循环,建议样板间完成后进行实际环境温度测试,以实际达到散热要求的做法为准
- 3、根据设计需要,电视机柜应考虑机顶盒、DVD和音响系统的所置空间及相应的声学处理

[客房迷你吧冰箱散热的做法(二)]

备注
MEMO
所有尺寸以现场实测尺寸为准。任何对图纸的调整修改复制
均须得到设计师的认可及确认。

万达酒店建设有限公司

地址 北京市朝阳区建国路93号万达广场B座21层
电话 TEL 邮编
传真 FAX 网址



本图规范要点:

- 1、客房入户门门扇防盗扣的位置,当选用枝形防盗扣时,需安装金属护角
- 2、连通门门扇内侧(背向房间的一面)无任何五金配件外露,包括门执手,锁具等,相应的五金件需要定货前提供样品确认

更多装修施工技术资料下载: 装修施工站 www.sn35.com

[客房入户门防盗扣护角及连通门的做法和要求]

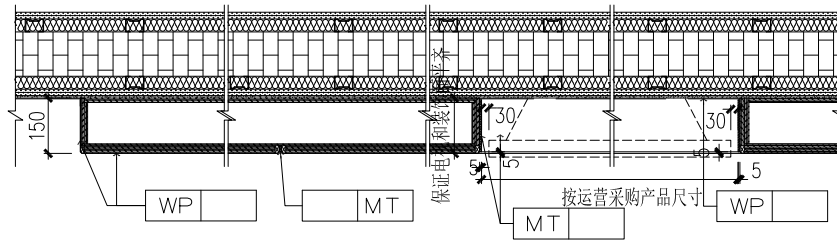
备注
MEMO
所有尺寸以现场实测尺寸为准。任何对图纸的调整修改复制
均须得到设计师的认可及确认。

万达酒店建设有限公司

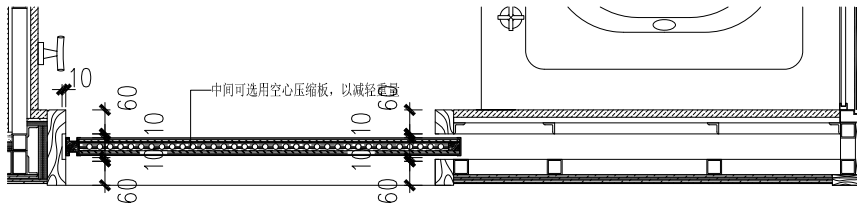
地址 北京市朝阳区建国路93号万达广场B座21层

电话 TEL 邮编

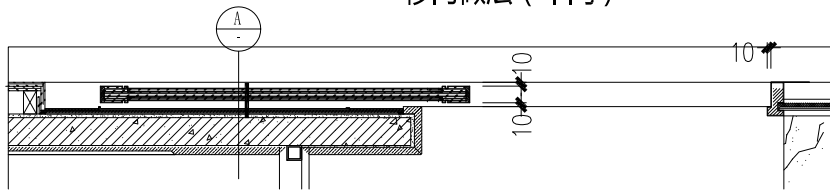
传真 FAX 网址



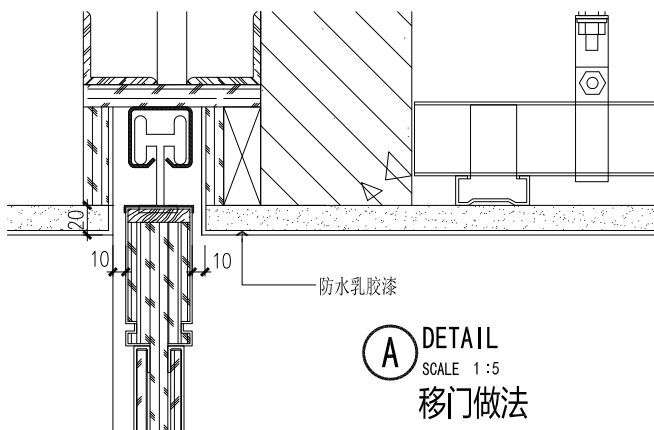
DETAIL
SCALE 1:20
电视壁龛的做法



DETAIL
SCALE 1:20
移门做法 (中间)



DETAIL
SCALE 1:20
移门做法 (一侧)



A DETAIL
SCALE 1:5
移门做法

更多装修施工技术资料下载：装修施工站 www.sn35.com

本图规范要点:

- 1、规范客房电视机壁龛的做法 (建议墙面上的电视机挂件可伸缩, 以保证周边空隙为30mm时可挂)
- 2、推拉门门框应有启口, 并有防碰撞处理, 注意推拉门门扇同墙体或其收纳位置应留有足够间隙

[客房电视壁龛及推拉门入门门洞的尺寸要求]