



意TU

Intention



三代同堂的家居 “SPACE”

Furniture with three generations living together "SPACE"



目录 | CONTENTS

项目区位 |

设计理念 |

原始图与客户要求创析 |

平面方案 |

空间平衡点 |

空间展示 |

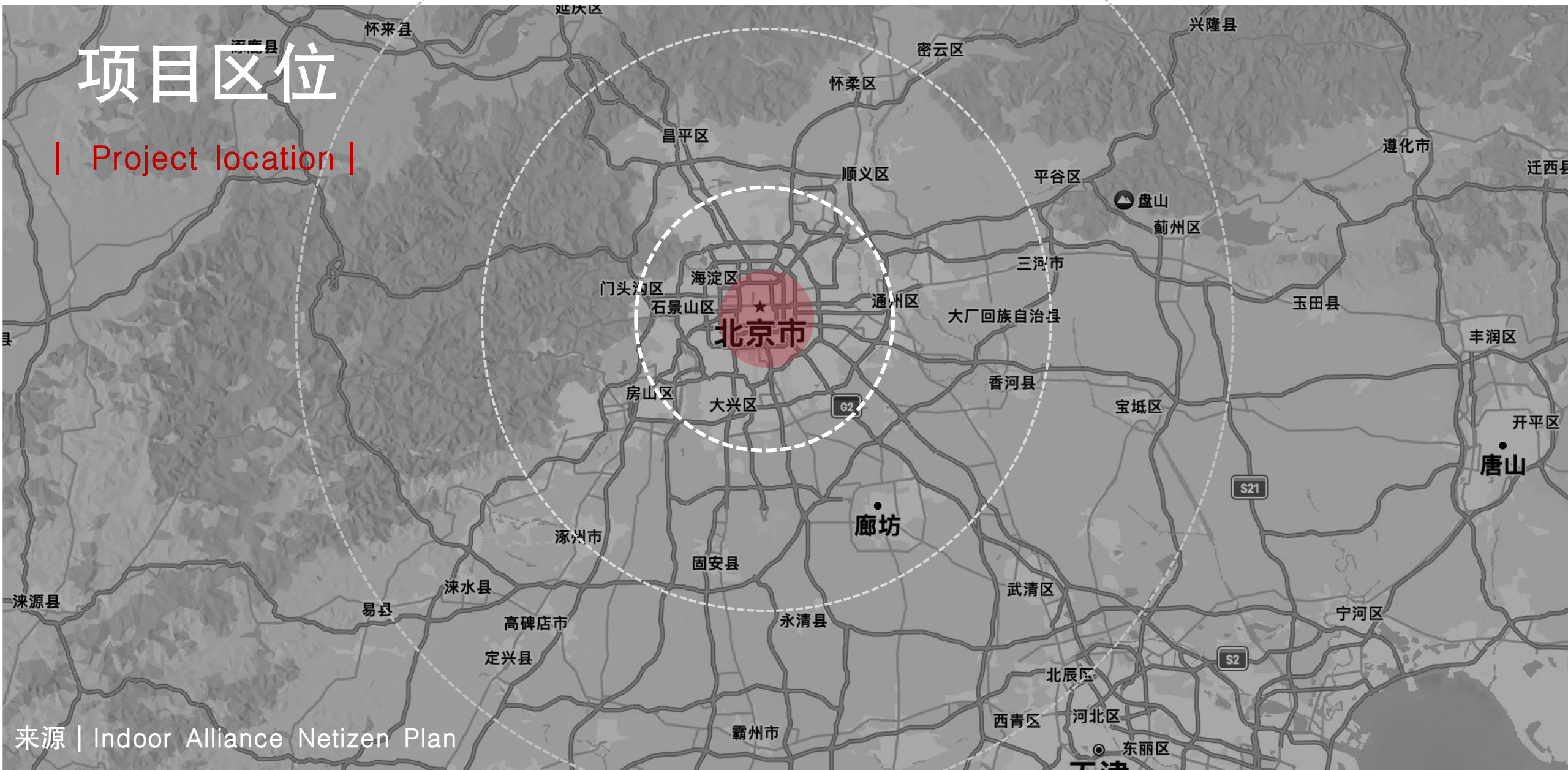
意TU

Intention



项目区位

| Project location |



来源 | Indoor Alliance Netizen Plan

什意工匠

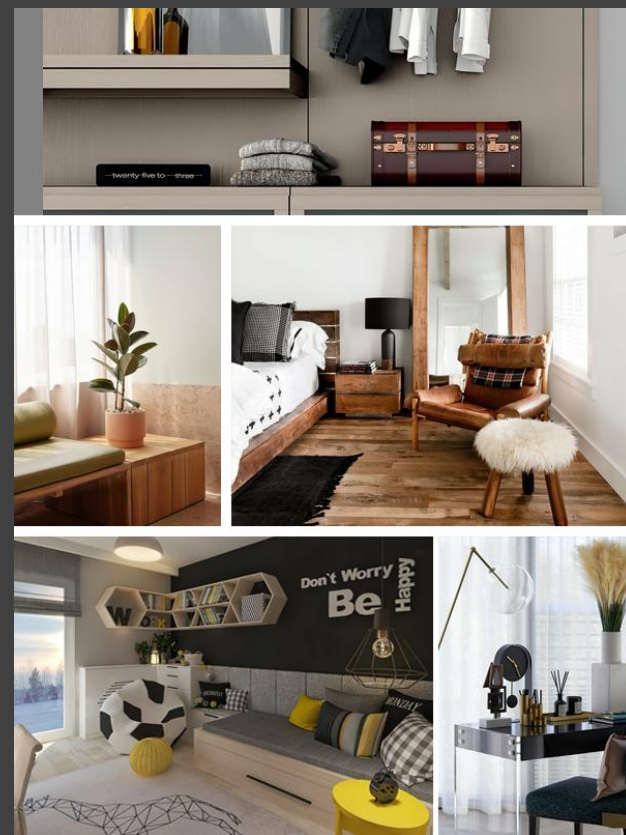
Intention

设计理念

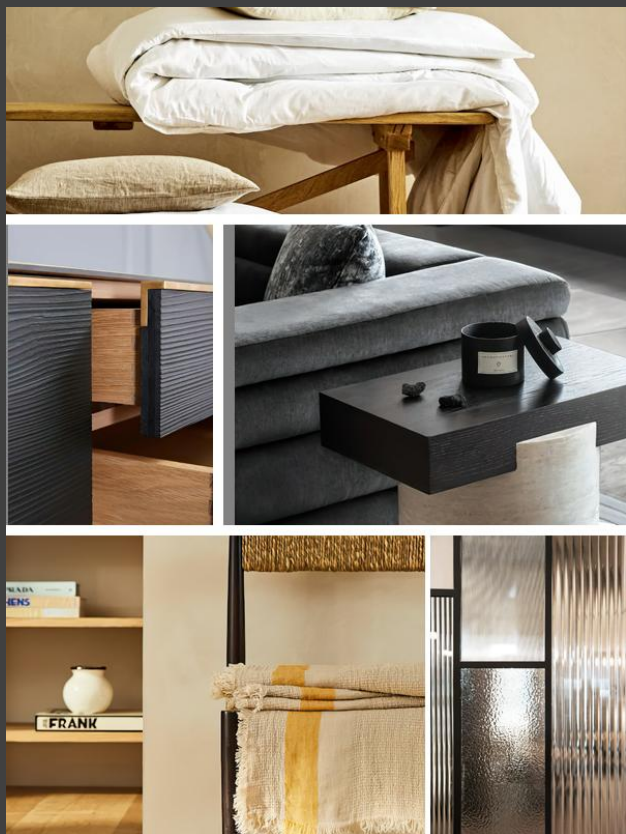
| Design concept |



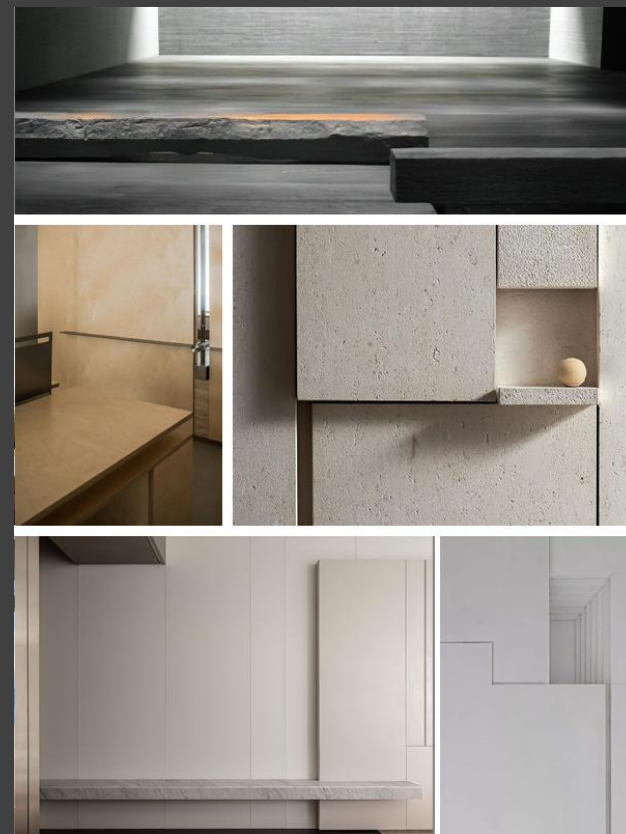
公共的
public



私人的
private



细节的
detailed



构成的
Constitutive

原始户型图

| Original floor plan |

玄关问题：

玄关入门比较堵，空间尺度无法拉开

1.

客厅问题：

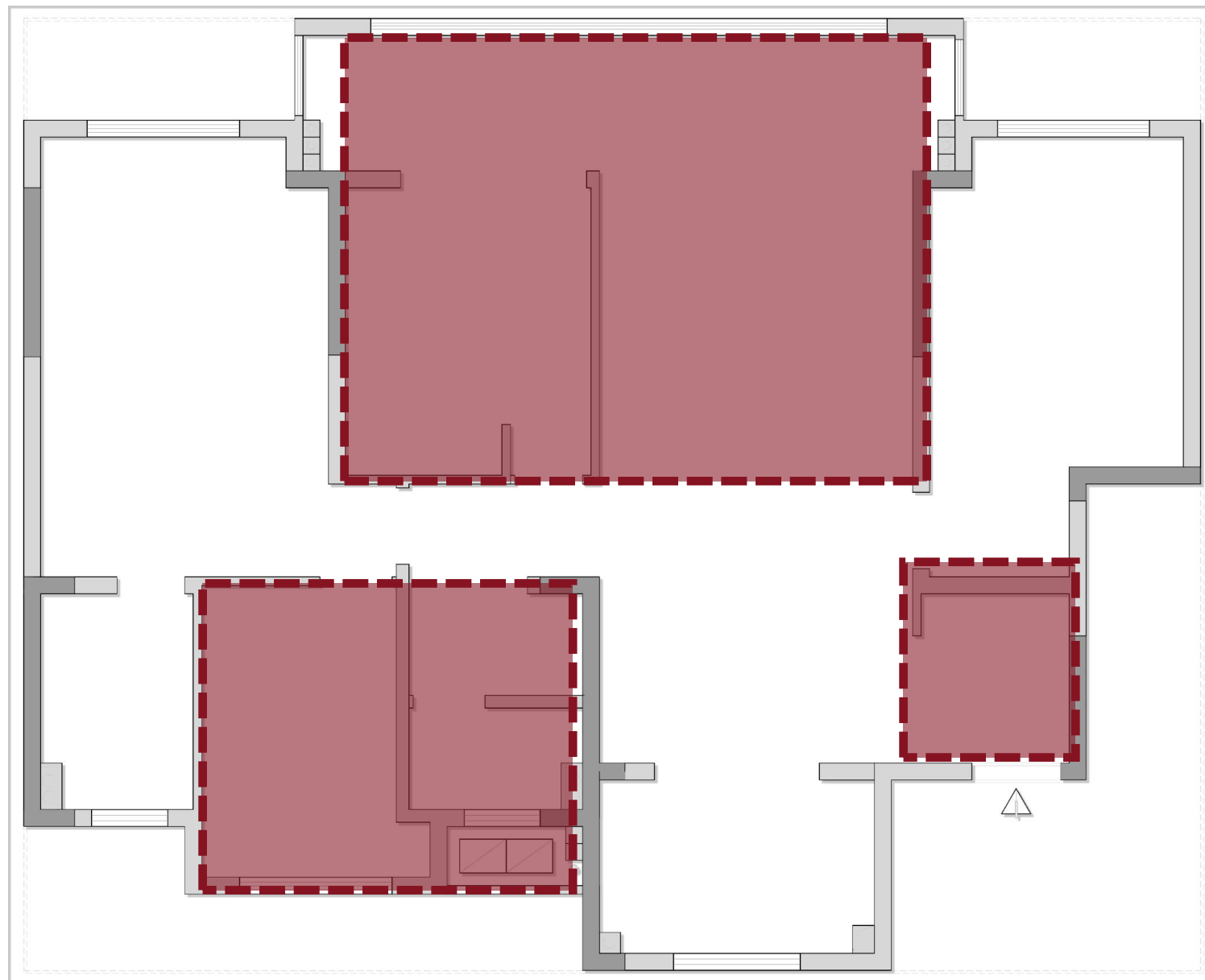
客厅空间通风采光很好，但此类型的空间东西视线较差、较堵

2.

卧室与公卫问题：

儿童房的板块狭长，公卫空间相对较大，并且浪费

3.



客户需求分析

| Customer demand analysis |

三代同堂：

业主夫妻二人+父母+三岁儿子

1.

考虑点：

动线分布：比如是给父母房挨着卫生间或者给予儿童房等等

聚餐次数多：

弟弟一家人常常来吃饭

2.

考虑点：

餐厨空间的配比与布局：比如中西餐的分布，适合餐厅空间尺度的桌台

常住人口多：

后续弟弟的儿子也会带过来，父母一起带着

3.

考虑点：

空间板块的划分：比如是给予男主的办公区或孩子们的玩耍学习区，还是给予女业主的功能需要等等，这些都会改变空间布局

平面布置图

| Layout plan |

玄关解决点:

1.

方法: 压缩右上角卧室尺度, 给予玄关足够的转换尺寸, 并在玄关空间左边设定双边柜: 鞋柜、餐边柜, 再次加强厨房+餐厅的板块统一性

客厅与卧室结合点:

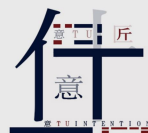
2.

方法: 压缩与客厅连接的左边卧室, 给予客厅收纳人员的应需尺度, 并在压缩卧室尺度的同时, 应保证地台侧翻床的使用, 以及地台卡座与桌台的使用关系

卧室与公卫结合点:

3.

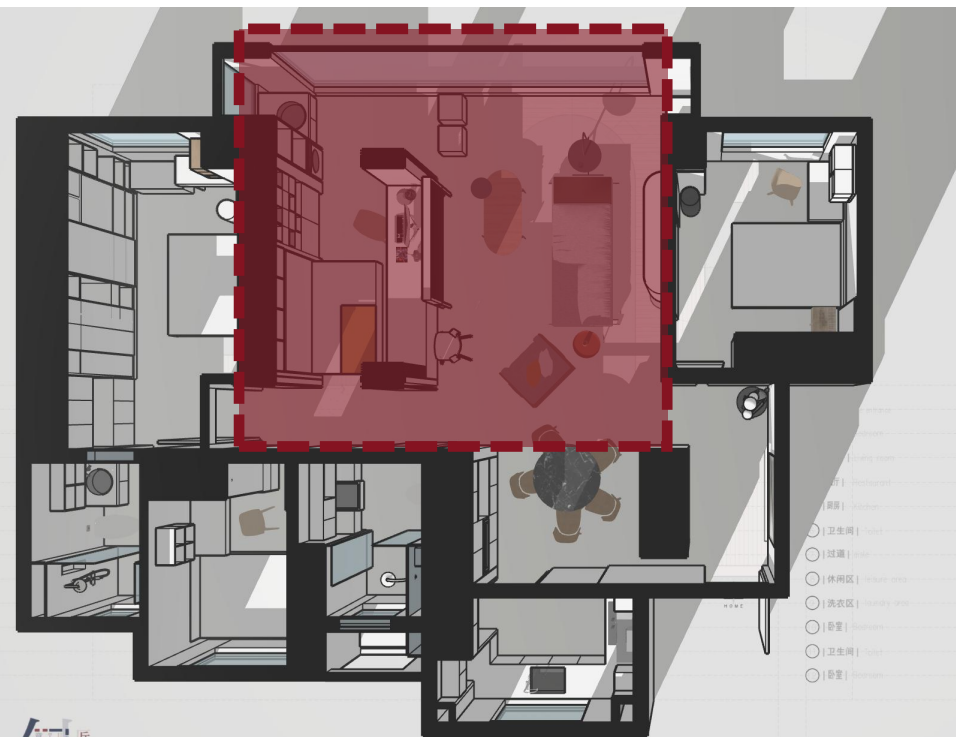
方法: 根据公卫与卧室的尺寸, 采用相互压缩, 公卫台盆与马桶采用对照式, 并压缩淋雨空间, 给予儿童房一组玩具收纳柜。



什工意匠 (意TU) Intention

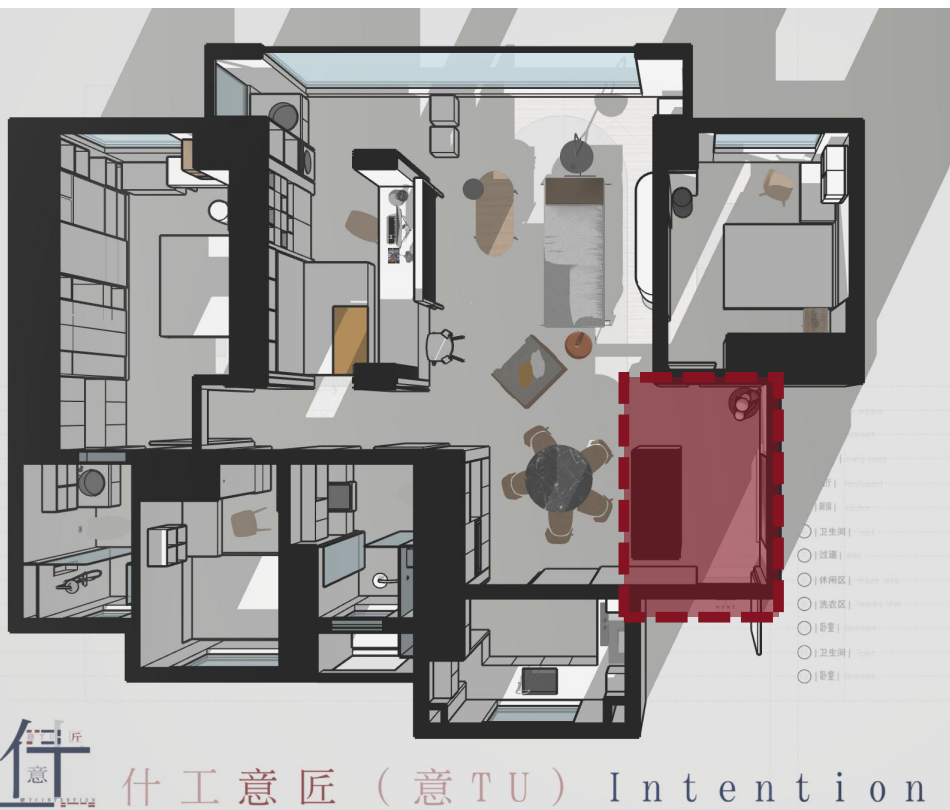
空间平衡中点

| Midpoint of spatial equilibrium |



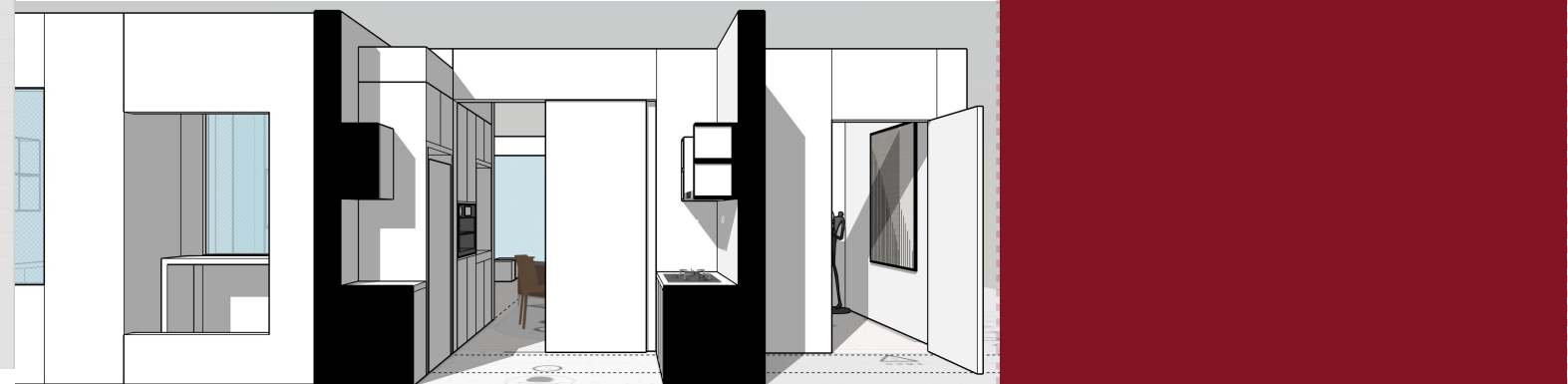
空间展示

| Space display |



空间展示

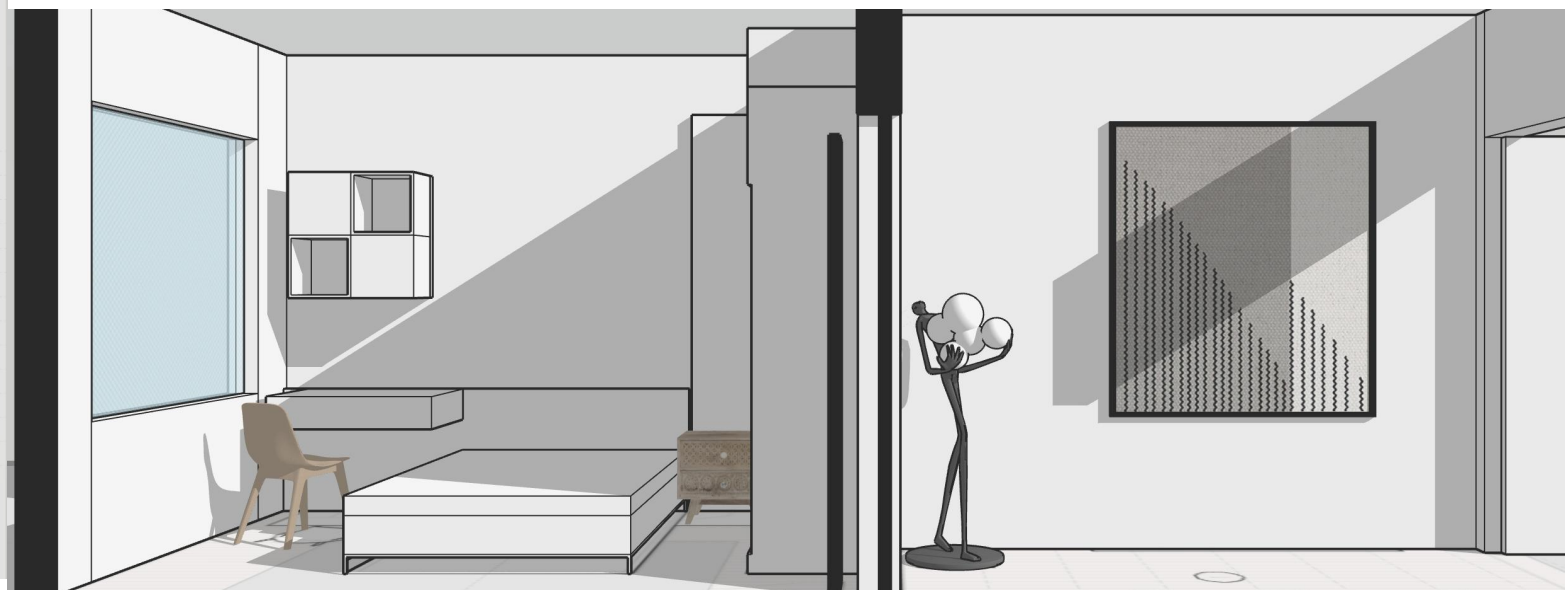
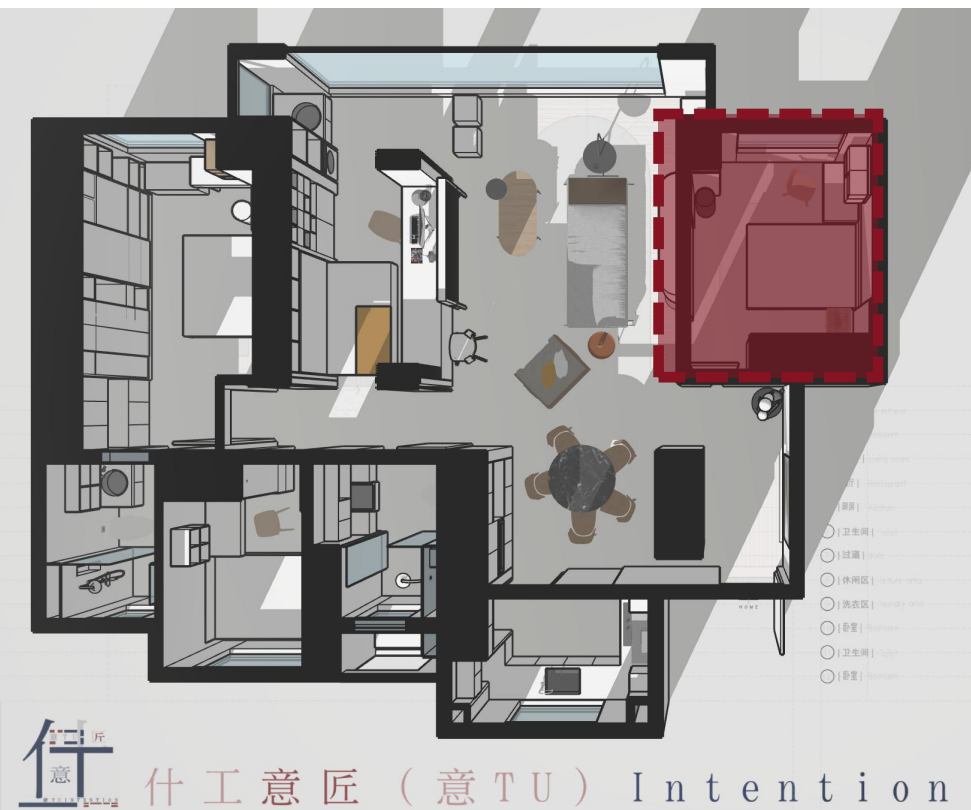
| Space display |



什工意匠 (意TU) Intention

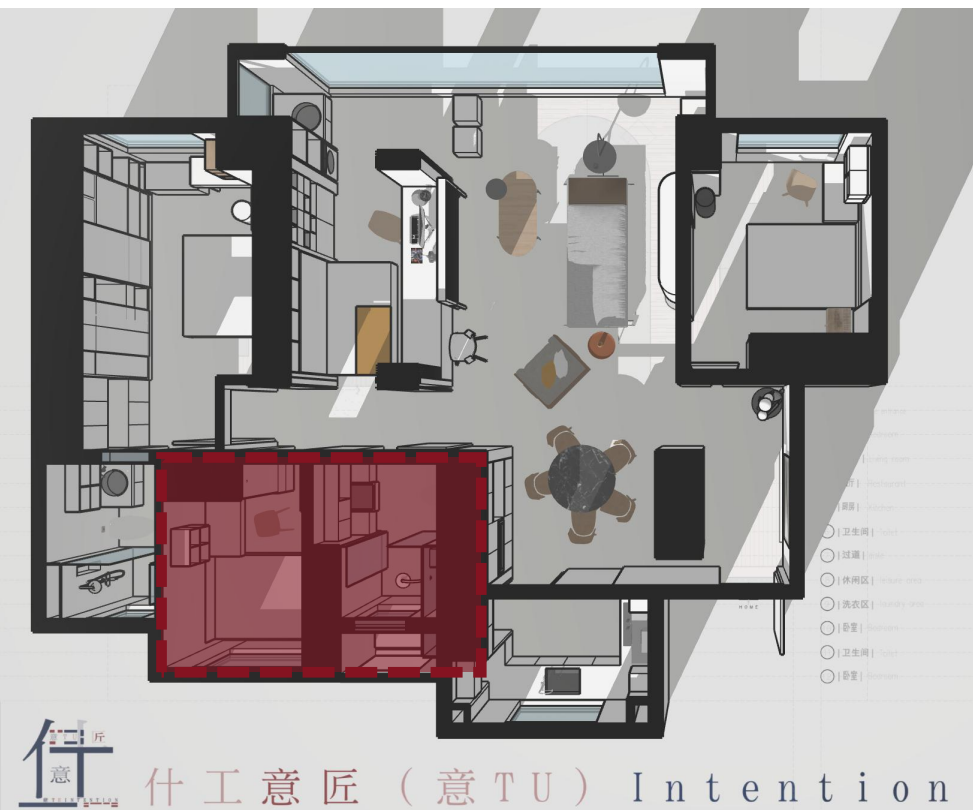
空间展示

| Space display |



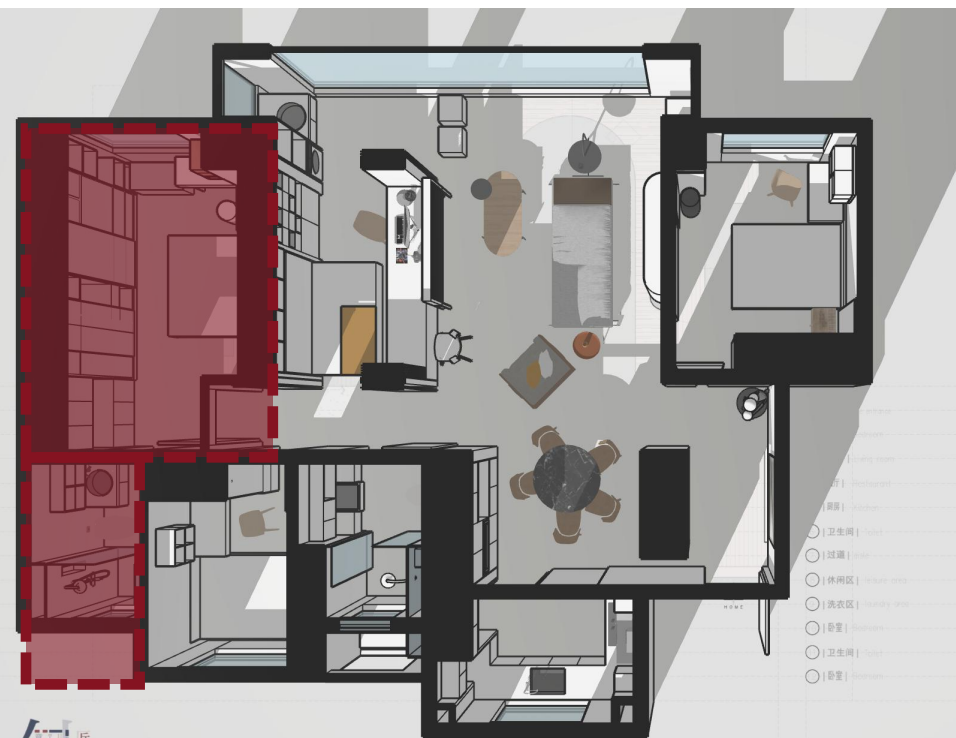
空间展示

| Space display |



空间展示

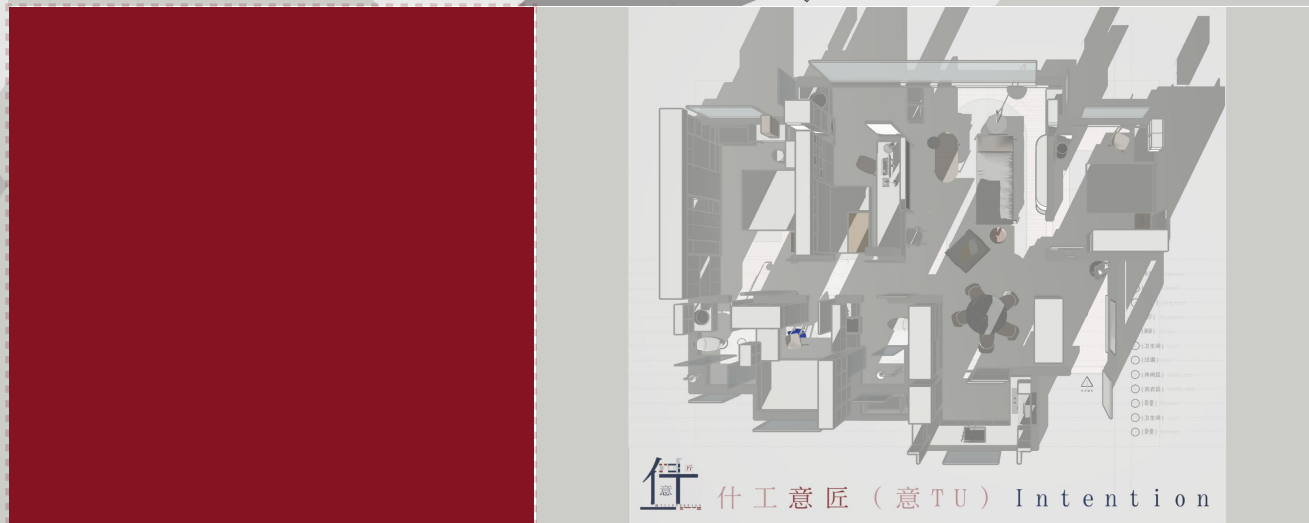
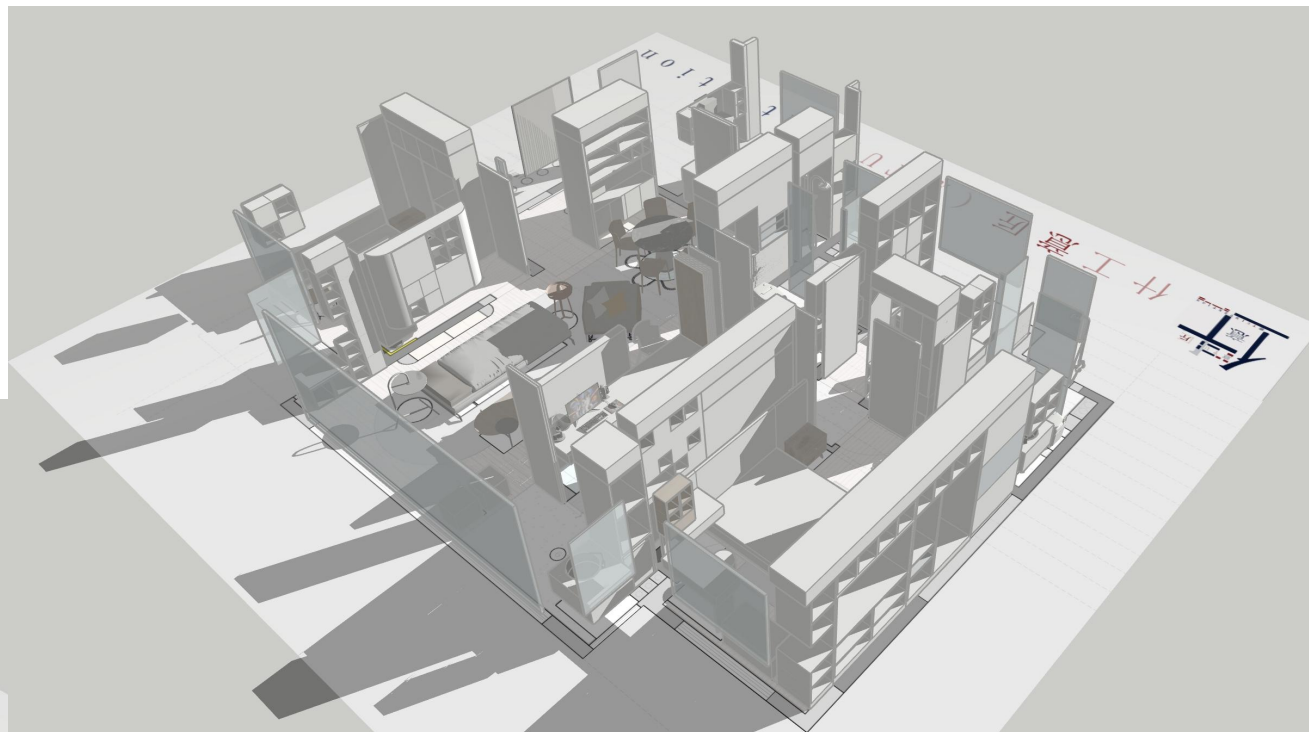
| Space display |



什工意匠 (意TU) Intention

空间展示

| Space display |



谢谢聆听

| Thank you for listening |